

À des fins de recherche uniquement

Anticorps Polyclonal de lapin anti-ALDH1B1



Numéro de catalogue: 22220-1-AP

2 Publications

Informations de base

Numéro de catalogue: 22220-1-AP	Numéro d'acquisition GenBank: BC001619	Méthode de purification: Purification par affinité contre l'antigène
Taille: 150ul , Concentration: 1000 µg/ml by Nanodrop and 580 µg/ml by Bradford method using BSA as the standard;	Identification du gène (NCBI): 219	Dilutions recommandées: WB 1:500-1:2000 IHC 1:20-1:200 IF 1:20-1:200
Hôte: Lapin	Nom complet: aldehyde dehydrogenase 1 family, member B1	
Isotype: IgG	MW calculé: 517 aa, 57 kDa	
Immunogen Catalog Number: AG17557	MW observés: 55-58 kDa	

Applications

Applications testées:

IF, IHC, WB, ELISA

Demandes citées:

IHC, WB

Spécificité de l'espèce:

Humain, rat, souris

Espèces citées:

Humain, rat

Remarque-IHC: il est suggéré de démasquer l'antigène avec un tampon de TE buffer pH 9,0; (*) A défaut, 'le démasquage de l'antigène peut être 'effectué avec un tampon citrate pH 6,0.

Contrôles positifs:

WB : cellules HeLa, cellules HepG2, tissu cérébral de rat, tissu cérébral de souris, tissu testiculaire de souris

IHC : tissu testiculaire humain, tissu hépatique humain

IF : cellules MCF-7,

Informations générales

Aldehyde dehydrogenases (ALDHs) belong to a superfamily of NAD(P)⁺-dependent enzymes, which catalyze the oxidation of endogenous and exogenous aldehydes to their corresponding acids. ALDH1B1 is a mitochondrial ALDH that it is dramatically upregulated in human colonic adenocarcinoma, making it a potential biomarker for human colon cancer.(PMID:21216231). ALDH1B1 is a homotetramer expressed in various adult and fetal human tissues including liver, testis, kidney, skeletal muscle, heart, placenta, brain and lung(PMID:18611112). This antibody is specific to ALDH1B1.

Publications notables

Autrice	Pubmed ID	Journal	Application
Hao-Long Zeng	29254222	Oncotarget	WB
Tao Zhu	35281423	Transl Cancer Res	IHC

Stockage

Stockage:

Stocker à -20°C. Stable pendant un an après l'expédition.

Tampon de stockage:

PBS avec azoture de sodium à 0,02 % et glycérol à 50 % pH 7,3

L'aliquotage n'est pas nécessaire pour le stockage à -20C

*** Les 20ul contiennent 0,1% de BSA.

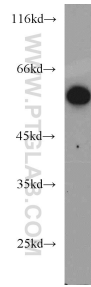
For technical support and original validation data for this product please contact:

T: 1 (888) 4PTGLAB (1-888-478-4522) (toll free in USA), or 1(312) 455-8498 (outside USA)

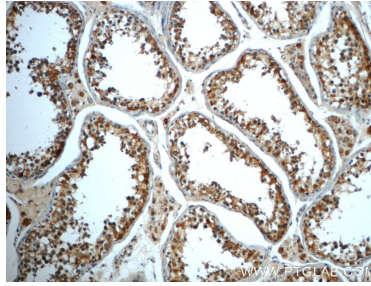
E: proteintech@ptglab.com
W: ptglab.com

This product is exclusively available under Proteintech Group brand and is not available to purchase from any other manufacturer.

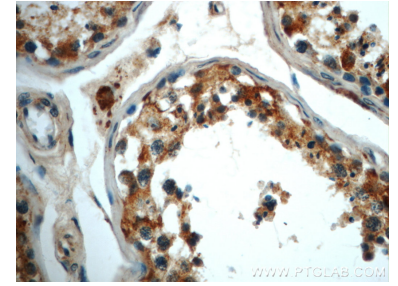
Données de validation sélectionnées



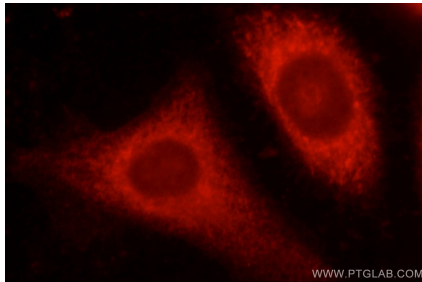
HeLa cells were subjected to SDS PAGE followed by western blot with 22220-1-AP (ALDH1B1 antibody) at dilution of 1:1000 incubated at room temperature for 1.5 hours.



Immunohistochemical analysis of paraffin-embedded human testis slide using 22220-1-AP (ALDH1B1 Antibody) at dilution of 1:50.



Immunohistochemical analysis of paraffin-embedded human testis slide using 22220-1-AP (ALDH1B1 Antibody) at dilution of 1:50.



Immunofluorescent analysis of MCF-7 cells, using ALDH1B1 antibody 22220-1-AP at 1:50 dilution and Rhodamine-labeled goat anti-rabbit IgG (red).