

À des fins de recherche uniquement

Anticorps Polyclonal de lapin anti-TIMM50



Numéro de catalogue: 22229-1-AP

Phare

8 Publications

Informations de base

Numéro de catalogue:

22229-1-AP

Taille:

150ul, Concentration: 500 µg/ml by Nanodrop and 333 µg/ml by Bradford method using BSA as the standard;

Hôte:

Lapin

Isotype:

IgG

Immunogen Catalog Number:

AG17574

Numéro d'acquisition GenBank:

BC121147

Identification du gène (NCBI):

92609

Nom complet:

translocase of inner mitochondrial membrane 50 homolog (S. cerevisiae)

MW calculé

456 aa, 50 kDa

MW observés:

35-40 kDa

Méthode de purification:

Purifié par affinité contre l'antigène

Dilutions recommandées:

WB 1:1000-1:6000

IP 0.5-4.0 ug for IP and 1:500-1:2000 for WB

IHC 1:20-1:200

IF 1:50-1:500

Applications

Applications testées:

IF, IHC, IP, WB, ELISA

Demandes citées:

IF, RIP, WB

Spécificité de l'espèce:

Humain, rat, souris

Espèces citées:

Humain, souris

Remarque-IHC: il est suggéré de démasquer l'antigène avec un tampon de TE buffer pH 9,0; (*) A défaut, le démasquage de l'antigène peut être effectué avec un tampon citrate pH 6,0.

Contrôles positifs:

WB : cellules HEK-293, cellules HeLa, cellules HepG2, tissu rénal de rat

IP : cellules HeLa,

IHC : tissu rénal humain, tissu hépatique humain

IF : cellules HepG2,

Informations générales

Publications notables

Autrice	Pubmed ID	Journal	Application
Anna Klucnika	36355348	J Cell Biol	WB
Maxence Le Vasseur	34034859	Elife	WB
Zhuzhu Guan	32130753	Cell Prolif	WB,RIP

Stockage

Stockage:

Stocker à -20°C. Stable pendant un an après l'expédition.

Tampon de stockage:

PBS avec azoture de sodium à 0,02 % et glycérol à 50 % pH 7,3

L'aliquotage n'est pas nécessaire pour le stockage à -20C

*** Les 20ul contiennent 0,1% de BSA.

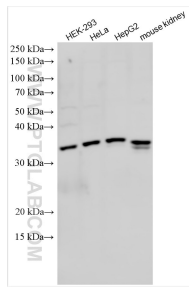
For technical support and original validation data for this product please contact:

T: 1 (888) 4PTGLAB (1-888-478-4522) (toll free in USA), or 1(312) 455-8498 (outside USA)

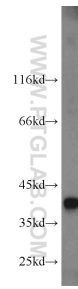
E: proteintech@ptglab.com
W: ptglab.com

This product is exclusively available under Proteintech Group brand and is not available to purchase from any other manufacturer.

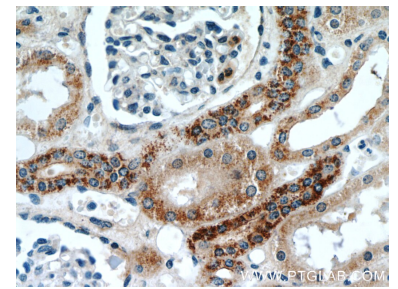
Données de validation sélectionnées



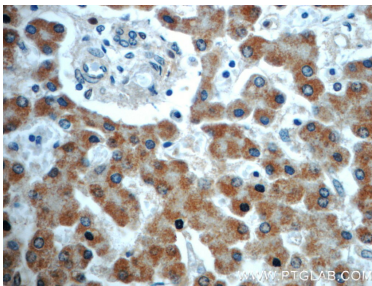
Various lysates were subjected to SDS PAGE followed by western blot with 22229-1-AP (TIMM50 antibody) at dilution of 1:3000 incubated at room temperature for 1.5 hours.



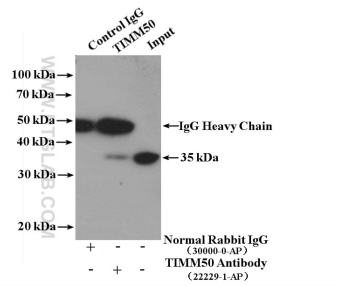
HeLa cells were subjected to SDS PAGE followed by western blot with 22229-1-AP (TIMM50 antibody) at dilution of 1:1000 incubated at room temperature for 1.5 hours.



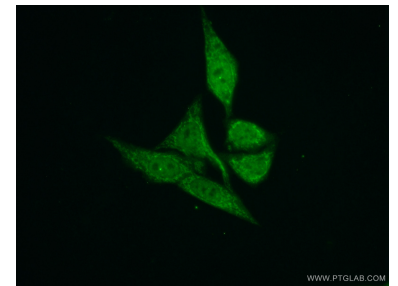
Immunohistochemical analysis of paraffin-embedded human kidney slide using 22229-1-AP (TIMM50 Antibody) at dilution of 1:50.



Immunohistochemical analysis of paraffin-embedded human liver slide using 22229-1-AP (TIMM50 Antibody) at dilution of 1:50.



IP Result of anti-TIMM50 (IP:22229-1-AP, 4ug; Detection:22229-1-AP 1:1000) with HeLa cells lysate 3200ug.



Immunofluorescent analysis of (10% Formaldehyde) fixed HepG2 cells using 22229-1-AP (TIMM50 antibody) at dilution of 1:50 and Alexa Fluor 488-conjugated AffiniPure Goat Anti-Rabbit IgG(H+L).