

À des fins de recherche uniquement

# Anticorps Polyclonal de lapin anti-HIP1



Numéro de catalogue: 22231-1-AP

Phare

2 Publications

## Informations de base

Numéro de catalogue:  
22231-1-AP

Taille:  
150ul, Concentration: 850 µg/ml by Nanodrop and 407 µg/ml by Bradford method using BSA as the standard;

Hôte:  
Lapin

Isotype:  
IgG

Immunogen Catalog Number:  
AG17576

Numéro d'acquisition GenBank:  
BC110545

Identification du gène (NCBI):  
3092

Nom complet:  
huntingtin interacting protein 1

MW calculé  
1037 aa, 116 kDa

MW observés:  
116 kDa

Méthode de purification:  
Purifié par affinité contre l'antigène

Dilutions recommandées:  
WB 1:1000-1:5000  
IP 0.5-4.0 ug for IP and 1:500-1:2000 for WB  
IHC 1:20-1:200  
IF 1:50-1:500

## Applications

Applications testées:  
IF, IHC, IP, WB, ELISA

Demandes citées:  
IHC, WB

Spécificité de l'espèce:  
Humain, souris

Espèces citées:  
Humain

**Remarque-IHC: il est suggéré de démasquer l'antigène avec un tampon de TE buffer pH 9,0; (\*) A défaut, le démasquage de l'antigène peut être effectué avec un tampon citrate pH 6,0.**

Contrôles positifs:

WB : cellules DU 145, cellules A549, cellules HeLa, cellules PC-3, tissu cérébral humain

IP : cellules HeLa,

IHC : tissu de cancer du côlon humain, tissu cérébral de souris, tissu cérébral humain, tissu de cancer de la prostate humaine

IF : cellules A549,

## Informations générales

### Publications notables

Autrice	Pubmed ID	Journal	Application
Ying Sun	33363616	Oncol Lett	WB,IHC
Basak Icli	30668922	FASEB J	WB

## Stockage

Stockage:

Stocker à -20°C. Stable pendant un an après l'expédition.

Tampon de stockage:

PBS avec azoture de sodium à 0,02 % et glycérol à 50 % pH 7,3

L'aliquotage n'est pas nécessaire pour le stockage à -20C

\*\*\* Les 20ul contiennent 0,1% de BSA.

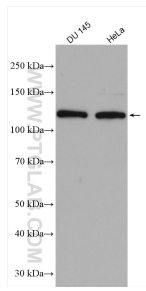
For technical support and original validation data for this product please contact:

T: 1 (888) 4PTGLAB (1-888-478-4522) (toll free in USA), or 1(312) 455-8498 (outside USA)

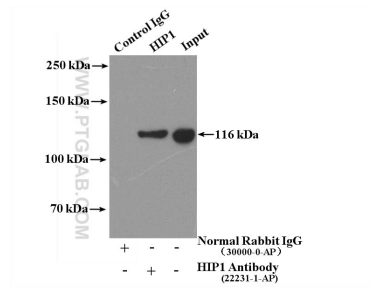
E: proteintech@ptglab.com  
W: ptglab.com

This product is exclusively available under Proteintech Group brand and is not available to purchase from any other manufacturer.

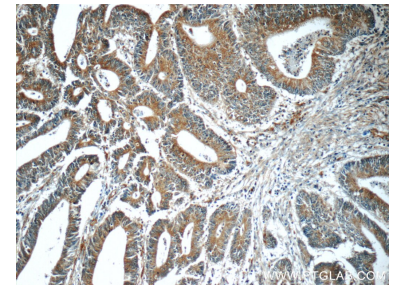
## Données de validation sélectionnées



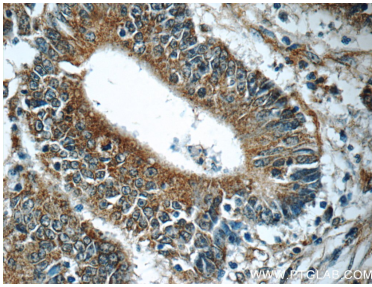
Various lysates were subjected to SDS PAGE followed by western blot with 22231-1-AP (HIP1 antibody) at dilution of 1:5000 incubated at room temperature for 1.5 hours.



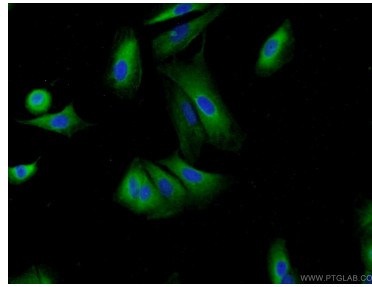
IP Result of anti-HIP1 (IP:22231-1-AP, 4 $\mu$ g; Detection:22231-1-AP 1:1000) with HeLa cells lysate 2500 $\mu$ g.



Immunohistochemical analysis of paraffin-embedded human colon cancer tissue slide using 22231-1-AP (HIP1 Antibody) at dilution of 1:50 (under 10 $\times$  lens).



Immunohistochemical analysis of paraffin-embedded human colon cancer tissue slide using 22231-1-AP (HIP1 Antibody) at dilution of 1:50 (under 40 $\times$  lens).



Immunofluorescent analysis of A549 cells using 22231-1-AP (HIP1 antibody) at dilution of 1:50 and Alexa Fluor 488-conjugated AffiniPure Goat Anti-Rabbit IgG(H+L).