

À des fins de recherche uniquement

# Anticorps Polyclonal de lapin anti-C4 Alpha Chain/C4b/C4d



Numéro de catalogue: 22233-1-AP

2 Publications

## Informations de base

Numéro de catalogue:

22233-1-AP

Taille:

150ul, Concentration: 700 µg/ml by Nanodrop and 293 µg/ml by Bradford method using BSA as the standard;

Hôte:

Lapin

Isotype:

IgG

Immunogen Catalog Number:

AG17583

Numéro d'acquisition GenBank:

BC063289

Identification du gène (NCBI):

720

Nom complet:

complement component 4A (Rodgers blood group)

MW calculé

1744 aa, 193 kDa

MW observés:

80-95 kDa, 200 kDa

Méthode de purification:

Purification par affinité contre l'antigène

Dilutions recommandées:

WB 1:1000-1:6000

IP 0.5-4.0 ug for IP and 1:500-1:2000 for WB

IHC 1:50-1:500

## Applications

Applications testées:

IHC, IP, WB, ELISA

Demandes citées:

WB

Spécificité de l'espèce:

Humain, souris

Espèces citées:

Humain

**Remarque-IHC: il est suggéré de démasquer l'antigène avec un tampon de TE buffer pH 9,0; (\*) A défaut, 'le démasquage de l'antigène peut être 'effectué avec un tampon citrate pH 6,0.**

Contrôles positifs:

WB : tissu sanguin humain, sang humain, Sanguin humain, tissu hépatique de souris

IP : cellules LO2,

IHC : tissu hépatique humain,

## Informations générales

Complement C4, a component of the classical complement pathway, has an important role in innate immune function. C4 protein is expressed as a single chain precursor which is proteolytically cleaved into a trimer of alpha, beta, and gamma chains (molecular weights 95, 78, and 31 kDa) prior to secretion. The alpha chain is cleaved to release C4 anaphylatoxin, an antimicrobial peptide and a mediator of local inflammation. This antibody raised against 1017-1336aa of human C4-A protein can recognize C4 precursor, C4 alpha chain, C4b, and C4d.

## Publications notables

Autrice	Pubmed ID	Journal	Application
Robert W Hu	33134491	Transplant Direct	WB
Anabella A Barrios	31178241	Immunobiology	WB

## Stockage

Stockage:

Stocker à -20°C. Stable pendant un an après l'expédition.

Tampon de stockage:

PBS avec azoture de sodium à 0,02 % et glycérol à 50 % pH 7,3

L'aliquotage n'est pas nécessaire pour le stockage à -20C

\*\*\* Les 20ul contiennent 0,1% de BSA.

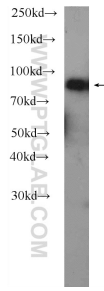
For technical support and original validation data for this product please contact:

T: 1 (888) 4PTGLAB (1-888-478-4522) (toll free in USA), or 1(312) 455-8498 (outside USA)

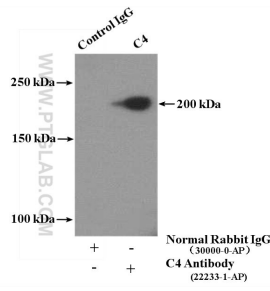
E: proteintech@ptglab.com  
W: ptglab.com

This product is exclusively available under Proteintech Group brand and is not available to purchase from any other manufacturer.

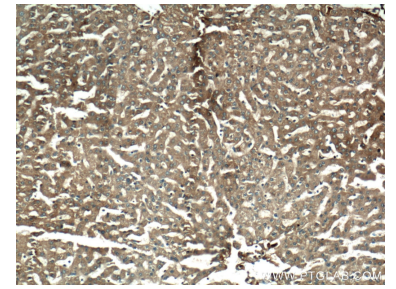
## Données de validation sélectionnées



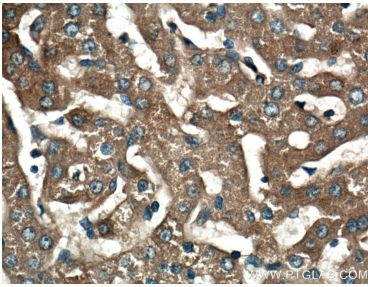
human blood were subjected to SDS PAGE followed by western blot with 22233-1-AP (C4 alpha chain/C4b/C4d antibody) at dilution of 1:3000 incubated at room temperature for 1.5 hours.



IP Result of anti-C4 alpha chain/C4b/C4d (IP:22233-1-AP, 4ug; Detection:22233-1-AP 1:1000) with L02 cells lysate 2000ug.



Immunohistochemical analysis of paraffin-embedded human liver tissue slide using 22233-1-AP (C4 alpha chain/C4b/C4d antibody) at dilution of 1:200 (under 10x lens).



Immunohistochemical analysis of paraffin-embedded human liver tissue slide using 22233-1-AP (C4 alpha chain/C4b/C4d antibody) at dilution of 1:200 (under 40x lens).