

À des fins de recherche uniquement

Anticorps Polyclonal de lapin anti-ADAM28



Numéro de catalogue: 22234-1-AP

Phare

5 Publications

Informations de base

Numéro de catalogue:
22234-1-AP

Taille:
150ul, Concentration: 1000 µg/ml by Nanodrop and 340 µg/ml by Bradford method using BSA as the standard;

Hôte:
Lapin

Isotype:
IgG

Immunogen Catalog Number:
AG17586

Numéro d'acquisition GenBank:
BC136478

Identification du gène (NCBI):
10863

Nom complet:
ADAM metallopeptidase domain 28

MW calculé
775 aa, 87 kDa

MW observés:
35 kDa

Méthode de purification:
Purification par affinité contre l'antigène

Dilutions recommandées:
WB 1:500-1:1000
IP 0.5-4.0 ug for IP and 1:500-1:1000 for WB

Applications

Applications testées:
IP, WB, ELISA

Demandes citées:
WB

Spécificité de l'espèce:
Humain, souris

Espèces citées:
Humain, souris

Contrôles positifs:

WB : tissu pulmonaire de souris, cellules BxPC-3, cellules PC-13, tissu de côlon de souris, tissu d'intestin grêle de souris, tissu hépatique de souris, tissu splénique de souris

IP : tissu pulmonaire de souris,

Informations générales

ADAM28 belongs to a family of cell surface and secreted glycoproteins that possess both proteolytic and adhesive properties. ADAM28 is predominantly expressed by carcinoma cells in the breast carcinoma tissues as protein bands of 42 kDa and 55/57 kDa, which correspond to the active forms of ADAM28s and ADAM28m, respectively. In human non-small cell lung carcinomas and breast carcinomas, ADAM28 is overexpressed predominantly by carcinoma cells, and the expression correlates with carcinoma cell proliferation and lymph node metastasis (PMID:19601836).

Publications notables

Autrice	Pubmed ID	Journal	Application
Zhen-Huang Chen	32918999	Mol Cell Neurosci	WB
Jia-Min Zhang	30429106	Cancer Lett	WB
Daiji Kiyozumi	37531264	Biol Reprod	WB

Stockage

Stockage:

Stocker à -20°C. Stable pendant un an après l'expédition.

Tampon de stockage:

PBS avec azoture de sodium à 0,02 % et glycérol à 50 % pH 7,3

L'aliquotage n'est pas nécessaire pour le stockage à -20C

*** Les 20ul contiennent 0,1% de BSA.

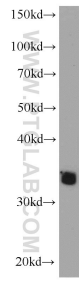
For technical support and original validation data for this product please contact:

T: 1 (888) 4PTGLAB (1-888-478-4522) (toll free in USA), or 1(312) 455-8498 (outside USA)

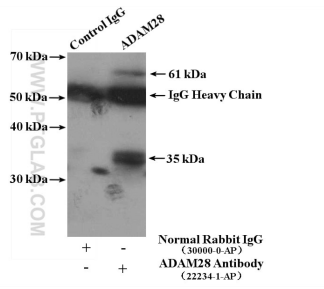
E: proteintech@ptglab.com
W: ptglab.com

This product is exclusively available under Proteintech Group brand and is not available to purchase from any other manufacturer.

Données de validation sélectionnées



mouse lung tissue were subjected to SDS PAGE followed by western blot with 22234-1-AP (ADAM28 antibody) at dilution of 1:800 incubated at room temperature for 1.5 hours.



IP Result of anti-ADAM28 (IP:22234-1-AP, 4ug; Detection:22234-1-AP 1:800) with mouse lung tissue lysate 3600ug.