

À des fins de recherche uniquement

Anticorps Polyclonal de lapin anti-BRD2



Numéro de catalogue: 22236-1-AP

Phare

5 Publications

Informations de base

Numéro de catalogue:
22236-1-AP

Taille:
150ul, Concentration: 1500 µg/ml by
Nanodrop and 807 µg/ml by Bradford
method using BSA as the standard;

Hôte:
Lapin

Isotype:
IgG

Immunogen Catalog Number:
AG17589

Numéro d'acquisition GenBank:
BC063840

Identification du gène (NCBI):
6046

Nom complet:
bromodomain containing 2

MW calculé
836 aa, 92 kDa

MW observés:
100-110 kDa

Méthode de purification:
Purification par affinité contre
l'antigène

Dilutions recommandées:
WB 1:500-1:1000
IP 0.5-4.0 ug for IP and 1:200-1:1000
for WB

Applications

Applications testées:
IP, WB, ELISA

Demandes citées:
WB

Spécificité de l'espèce:
Humain

Espèces citées:
Humain, souris

Contrôles positifs:

WB : cellules HeLa,

IP : cellules HeLa,

Informations générales

Publications notables

Autrice	Pubmed ID	Journal	Application
Xing Bian	33134168	Front Oncol	WB
Wenyu Wang	34290255	Nat Commun	WB
Xiangpeng Dai	28805820	Nat Med	WB

Stockage

Stockage:

Stocker à -20°C. Stable pendant un an après l'expédition.

Tampon de stockage:

PBS avec azoture de sodium à 0,02 % et glycérol à 50 % pH 7,3

L'aliquotage n'est pas nécessaire pour le stockage à -20C

*** Les 20ul contiennent 0,1% de BSA.

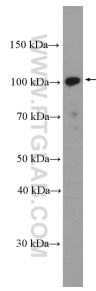
For technical support and original validation data for this product please contact:

T: 1 (888) 4PTGLAB (1-888-478-4522) (toll free
in USA), or 1(312) 455-8498 (outside USA)

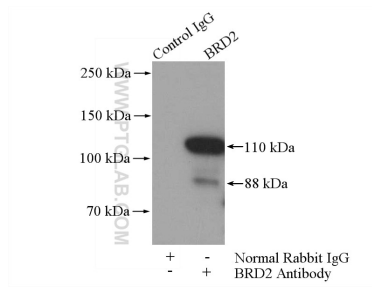
E: proteintech@ptglab.com
W: ptglab.com

This product is exclusively available under Proteintech Group brand and is not available to purchase from any other manufacturer.

Données de validation sélectionnées



HeLa cells were subjected to SDS PAGE followed by western blot with 22236-1-AP (BRD2 Antibody) at dilution of 1:600 incubated at room temperature for 1.5 hours.



IP Result of anti-BRD2 (IP:22236-1-AP, 4ug; Detection:22236-1-AP 1:300) with HeLa cells lysate 1200ug.