

À des fins de recherche uniquement

Anticorps Polyclonal de lapin anti-FAM98B



Numéro de catalogue: 22251-1-AP

Informations de base

Numéro de catalogue: 22251-1-AP	Numéro d'acquisition GenBank: BC093898	Méthode de purification: Purification par affinité contre l'antigène
Taille: 150ul, Concentration: 500 µg/ml by Nanodrop and 287 µg/ml by Bradford method using BSA as the standard;	Identification du gène (NCBI): 283742	Dilutions recommandées: WB 1:1000-1:6000 IHC 1:20-1:200 IF 1:50-1:500
Hôte: Lapin	Nom complet: family with sequence similarity 98, member B	
Isotype: IgG	MW calculé: 330 aa, 37 kDa	
Immunogen Catalog Number: AG17747	MW observés: 45-48 kDa	

Applications

Applications testées:

IF, IHC, WB, ELISA

Spécificité de l'espèce:

Humain, rat, souris

Remarque-IHC: il est suggéré de démasquer l'antigène avec un tampon de TE buffer pH 9.0; (*) À défaut, le démasquage de l'antigène peut être effectué avec un tampon citrate pH 6,0.

Contrôles positifs:

WB : cellules HepG2, cellules Caco-2, cellules Raji, tissu cérébral de rat, tissu cérébral de souris

IHC : tissu de cancer du sein humain,

IF : cellules HepG2,

Informations générales

Stockage

Stockage:

Stocker à -20°C. Stable pendant un an après l'expédition.

Tampon de stockage:

PBS avec azoture de sodium à 0,02 % et glycérol à 50 % pH 7,3

L'aliquotage n'est pas nécessaire pour le stockage à -20C

*** Les 20ul contiennent 0,1% de BSA.

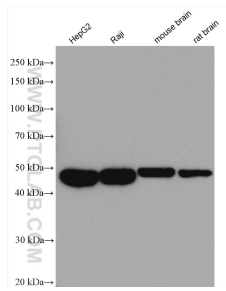
For technical support and original validation data for this product please contact:

T: 1 (888) 4PTGLAB (1-888-478-4522) (toll free in USA), or 1(312) 455-8498 (outside USA)

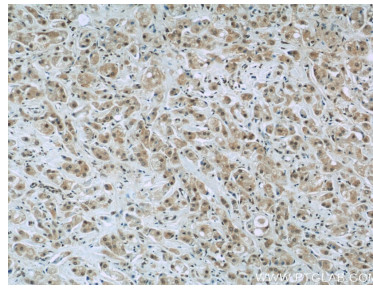
E: proteintech@ptglab.com
W: ptglab.com

This product is exclusively available under Proteintech Group brand and is not available to purchase from any other manufacturer.

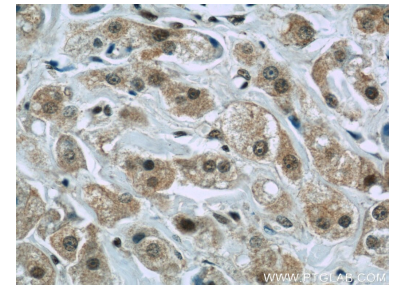
Données de validation sélectionnées



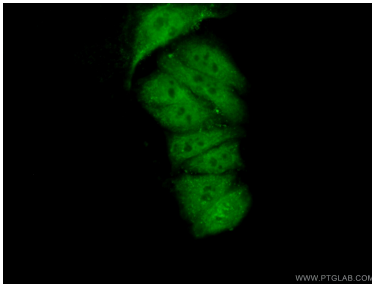
Various lysates were subjected to SDS PAGE followed by western blot with 22251-1-AP (FAM98B antibody) at dilution of 1:3000 incubated at room temperature for 1.5 hours.



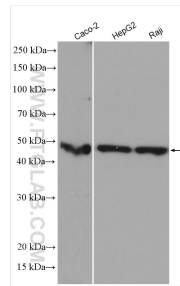
Immunohistochemical analysis of paraffin-embedded human breast cancer slide using 22251-1-AP (FAM98B Antibody) at dilution of 1:50.



Immunohistochemical analysis of paraffin-embedded human breast cancer slide using 22251-1-AP (FAM98B Antibody) at dilution of 1:50.



Immunofluorescent analysis of (10% Formaldehyde) fixed HepG2 cells using 22251-1-AP (FAM98B antibody) at dilution of 1:50 and Alexa Fluor 488-conjugated AffiniPure Goat Anti-Rabbit IgG(H+L).



Various lysates were subjected to SDS PAGE followed by western blot with 22251-1-AP (FAM98B antibody) at dilution of 1:7000 incubated at room temperature for 1.5 hours.