

À des fins de recherche uniquement

# Anticorps Polyclonal de lapin anti-Polycystin 1



Numéro de catalogue: 22263-1-AP

## Informations de base

Numéro de catalogue: 22263-1-AP	Numéro d'acquisition GenBank: NML_000296	Méthode de purification: Purification par affinité contre l'antigène
Taille: 150ul, Concentration: 700 µg/ml by Nanodrop and 400 µg/ml by Bradford method using BSA as the standard;	Identification du gène (NCBI): 5310	Dilutions recommandées: IHC 1:50-1:500
Hôte: Lapin	Nom complet: polycystic kidney disease 1 (autosomal dominant)	
Isotype: IgG	MW calculé: 463 kDa	

## Applications

Applications testées: IHC, ELISA	Contrôles positifs: IHC : tissu hépatique humain, tissu rénal de souris
Spécificité de l'espèce: Humain, souris	

**Remarque-IHC: il est suggéré de démasquer l'antigène avec un tampon de TE buffer pH 9,0; (\*) À défaut, le démasquage de l'antigène peut être effectué avec un tampon citrate pH 6,0.**

## Informations générales

Polycystin 1 (PC1) is also named as PKD1, and Autosomal dominant polycystic kidney disease 1 protein, and belongs to the polycystin family. PKD1 and PKD2 are formed component of a heteromeric calcium-permeable ion channel. PKD1 is considered an orphan, atypical G protein coupled receptor complexed with TRPP2 (Polycystin 2 or PKD2), a Ca<sup>2+</sup>-permeable ion channel (PMID:27214281). PKD1 is involved in renal tubulogenesis (PMID:12482949).

## Stockage

**Stockage:**  
Stocker à -20°C. Stable pendant un an après l'expédition.  
**Tampon de stockage:**  
PBS avec azoture de sodium à 0,02 % et glycérol à 50 % pH 7,3  
L'aliquotage n'est pas nécessaire pour le stockage à -20C

**\*\*\* Les 20ul contiennent 0,1% de BSA.**

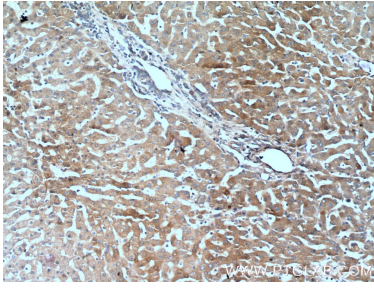
For technical support and original validation data for this product please contact:

T: 1 (888) 4PTGLAB (1-888-478-4522) (toll free in USA), or 1(312) 455-8498 (outside USA)

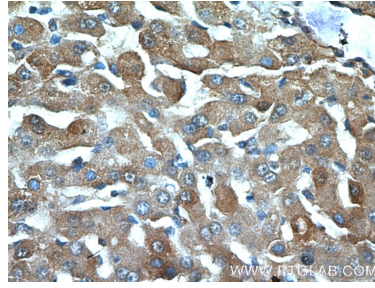
E: proteintech@ptglab.com  
W: ptglab.com

**This product is exclusively available under Proteintech Group brand and is not available to purchase from any other manufacturer.**

## Données de validation sélectionnées



Immunohistochemical analysis of paraffin-embedded human liver tissue slide using 22263-1-AP (Polycystin 1 antibody at dilution of 1:200 (under 10x lens).



Immunohistochemical analysis of paraffin-embedded human liver tissue slide using 22263-1-AP (Polycystin 1 antibody at dilution of 1:200 (under 40x lens).