

À des fins de recherche uniquement

Anticorps Polyclonal de lapin anti-Giantin



Numéro de catalogue: 22270-1-AP

5 Publications

Informations de base

Numéro de catalogue:

22270-1-AP

Taille:

150ul, Concentration: 540 µg/ml by Bradford method using BSA as the standard;

Hôte:

Lapin

Isotype:

IgG

Numéro d'acquisition GenBank:

NM_004487

Identification du gène (NCBI):

2804

Nom complet:

golgin B1, golgi integral membrane protein

MW calculé

376 kDa

MW observés:

376 kDa

Méthode de purification:

Purification par affinité contre l'antigène

Dilutions recommandées:

WB 1:500-1:1000

IF 1:20-1:200

Applications

Applications testées:

IF, WB, ELISA

Demandes citées:

IF, WB

Spécificité de l'espèce:

Humain

Espèces citées:

Humain, singe

Contrôles positifs:

WB : cellules HEK-293, cellules HeLa

IF : cellules HepG2, cellules HeLa

Informations générales

Giantin is conserved Golgi membrane protein containing a large cytoplasmic domain. It may function to form the intercisternal cross-bridges of the Golgi complex. Anti-Giantin has been widely used to label the Golgi apparatus.

Publications notables

Autrice	Pubmed ID	Journal	Application
Huiying Xue	28769563	Int J Nanomedicine	
Maryam Arab	36512212	Methods Mol Biol	WB
Jian Bao	34864680	J Alzheimers Dis	IF

Stockage

Stockage:

Stocker à -20°C. Stable pendant un an après l'expédition.

Tampon de stockage:

PBS avec azoture de sodium à 0,02 % et glycérol à 50 % pH 7,3

L'aliquotage n'est pas nécessaire pour le stockage à -20C

*** Les 20ul contiennent 0,1% de BSA.

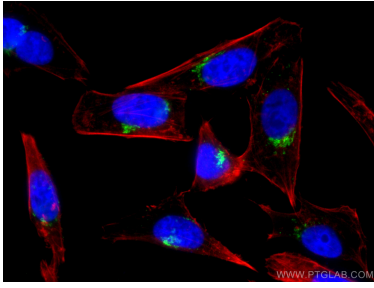
For technical support and original validation data for this product please contact:

T: 1 (888) 4PTGLAB (1-888-478-4522) (toll free in USA), or 1(312) 455-8498 (outside USA)

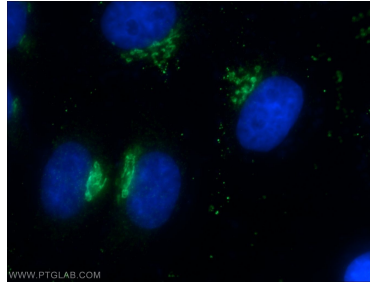
E: proteintech@ptglab.com
W: ptglab.com

This product is exclusively available under Proteintech Group brand and is not available to purchase from any other manufacturer.

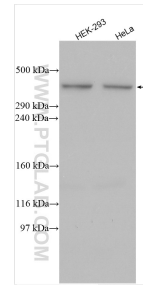
Données de validation sélectionnées



Immunofluorescent analysis of (4% PFA) fixed HepG2 cells using Giantin antibody (22270-1-AP) at dilution of 1:200 and CoraLite® 488-Conjugated AffiniPure Goat Anti-Rabbit IgG(H+L), CL594-Phalloidin (red).



Immunofluorescent analysis of HepG2 cells using 22270-1-AP (Giantin antibody) at dilution of 1:50 and Alexa Fluor 488-conjugated AffiniPure Goat Anti-Rabbit IgG(H+L).



Various lysates were subjected to Tris-Acetate gel system followed by western blot with 22270-1-AP (Giantin antibody) at dilution of 1:500 incubated at room temperature for 1.5 hours.