

À des fins de recherche uniquement

# Anticorps Polyclonal de lapin anti-CACNA1S



Numéro de catalogue: 22279-1-AP

1 Publications

## Informations de base

<b>Numéro de catalogue:</b> 22279-1-AP	<b>Numéro d'acquisition GenBank:</b> NM_000069	<b>Méthode de purification:</b> Purification par affinité contre l'antigène
<b>Taille:</b> 150ul, Concentration: 300 µg/ml by Nanodrop and 193 µg/ml by Bradford method using BSA as the standard;	<b>Identification du gène (NCBI):</b> 779	<b>Dilutions recommandées:</b> WB 1:500-1:1000 IHC 1:20-1:200
<b>Hôte:</b> Lapin	<b>Nom complet:</b> calcium channel, voltage-dependent, L type, alpha 1S subunit	
<b>Isotype:</b> IgG	<b>MW calculé:</b> 212 kDa	
	<b>MW observés:</b> 200-220 kDa	

## Applications

<b>Applications testées:</b> IHC, WB, ELISA	<b>Contrôles positifs:</b> WB : tissu cérébral humain, IHC : tissu de muscle squelettique humain,
<b>Demandes citées:</b> IHC	
<b>Spécificité de l'espèce:</b> Humain	
<b>Espèces citées:</b> Humain	

**Remarque-IHC: il est suggéré de démasquer l'antigène avec un tampon de TE buffer pH 9,0; (\*) À défaut, le démasquage de l'antigène peut être effectué avec un tampon citrate pH 6,0.**

## Informations générales

CACNA1S, also named as CACH1, CACN1 and CACNL1A3, belongs to the calcium channel alpha-1 subunit (TC 1.A.1.11) family and CACNA1S subfamily. Voltage-sensitive calcium channels (VSCC) mediate the entry of calcium ions into excitable cells and are also involved in a variety of calcium-dependent processes, including muscle contraction, hormone or neurotransmitter release, gene expression, cell motility, cell division and cell death. CACNA1S gives rise to L-type calcium currents. Long-lasting (L-type) calcium channels belong to the 'high-voltage activated' (HVA) group. The antibody is specific to CACNA1S.

## Publications notables

Autrice	Pubmed ID	Journal	Application
Ru Zheng	27742864	Reproduction	IHC

## Stockage

**Stockage:**  
Stocker à -20°C. Stable pendant un an après l'expédition.  
**Tampon de stockage:**  
PBS avec azoture de sodium à 0,02 % et glycérol à 50 % pH 7,3  
L'aliquotage n'est pas nécessaire pour le stockage à -20C

\*\*\* Les 20ul contiennent 0,1% de BSA.

For technical support and original validation data for this product please contact:

T: 1 (888) 4PTGLAB (1-888-478-4522) (toll free in USA), or 1(312) 455-8498 (outside USA)

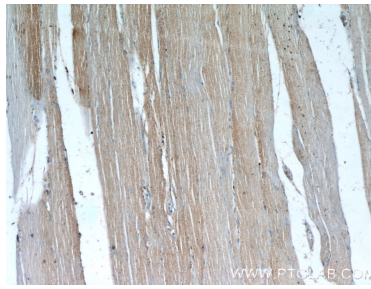
E: proteintech@ptglab.com  
W: ptglab.com

This product is exclusively available under Proteintech Group brand and is not available to purchase from any other manufacturer.

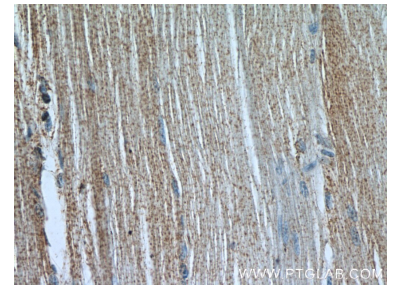
## Données de validation sélectionnées



human brain tissue were subjected to SDS PAGE followed by western blot with 22279-1-AP (CACNA1S antibody) at dilution of 1:1000 incubated at room temperature for 1.5 hours.



Immunohistochemical analysis of paraffin-embedded human skeletal muscle slide using 22279-1-AP (CACNA1S Antibody) at dilution of 1:50 (under 10x lens).



Immunohistochemical analysis of paraffin-embedded human skeletal muscle slide using 22279-1-AP (CACNA1S Antibody) at dilution of 1:50 (under 40x lens).