

À des fins de recherche uniquement

# Anticorps Polyclonal de lapin anti-MYH7-specific



Numéro de catalogue: 22280-1-AP

Phare

39 Publications

## Informations de base

Numéro de catalogue:

22280-1-AP

Taille:

150ul, Concentration: 650 µg/ml by Nanodrop;

Hôte:

Lapin

Isotype:

IgG

Numéro d'acquisition GenBank:

NM\_000257

Identification du gène (NCBI):

4625

Nom complet:

myosin, heavy chain 7, cardiac muscle, beta

MW calculé

223 kDa

MW observés:

200-220 kDa

Méthode de purification:

Purification par affinité contre l'antigène

Dilutions recommandées:

WB 1:600-1:2000

IP 0.5-4.0 ug for IP and 1:200-1:1000 for WB

IHC 1:20-1:200

IF 1:50-1:500

## Applications

Applications testées:

IF, IHC, IP, WB, ELISA

Demandes citées:

IF, IHC, WB

Spécificité de l'espèce:

Humain, souris

Espèces citées:

Humain, poisson-zèbre, rat, souris

Contrôles positifs:

WB : tissu cardiaque de souris,

IP : tissu cardiaque de souris,

IHC : tissu cardiaque de souris, tissu de muscle squelettique humain

IF : tissu cardiaque de souris, tissu de muscle squelettique de souris

**Remarque-IHC: il est suggéré de démasquer l'antigène avec un tampon de TE buffer pH 9,0; (\*) À défaut, le démasquage de l'antigène peut être effectué avec un tampon citrate pH 6,0.**

## Informations générales

Myosin is the major contractile protein of all eukaryotic cells, existing as a hexameric molecule composed of two myosin heavy chains (MHCs) that contain the catalytic sites for ATP hydrolysis, and four lower molecular weight myosin light chains. MYH7 encodes the slow/beta-cardiac myosin heavy chain (MHC), which is the major MHC isoform of cardiac ventricles. It is also expressed in slow, oxidative, type 1 muscle fibers of skeletal muscle. Numerous mutations of MYH7 have been linked to familial hypertrophic cardiomyopathy. This antibody can specifically recognize endogenous MYH7, not cross-reacting with other MHCs. (2523412, 14520662)

## Publications notables

Autrice	Pubmed ID	Journal	Application
Shiyuan Huang	32936696	Am J Physiol Cell Physiol	WB
Teng Wu	33015041	Front Cell Dev Biol	WB,IHC
Yanan Pang	34540911	Front Cardiovasc Med	WB

## Stockage

Stockage:

Stocker à -20°C. Stable pendant un an après l'expédition.

Tampon de stockage:

PBS avec azoture de sodium à 0,02 % et glycérol à 50 % pH 7,3

L'aliquotage n'est pas nécessaire pour le stockage à -20C

\*\*\* Les 20ul contiennent 0,1% de BSA.

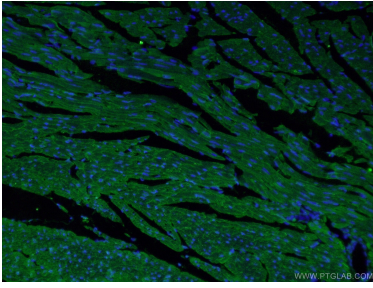
For technical support and original validation data for this product please contact:

T: 1 (888) 4PTGLAB (1-888-478-4522) (toll free in USA), or 1(312) 455-8498 (outside USA)

E: [proteintech@ptglab.com](mailto:proteintech@ptglab.com)  
W: [ptglab.com](http://ptglab.com)

This product is exclusively available under Proteintech Group brand and is not available to purchase from any other manufacturer.

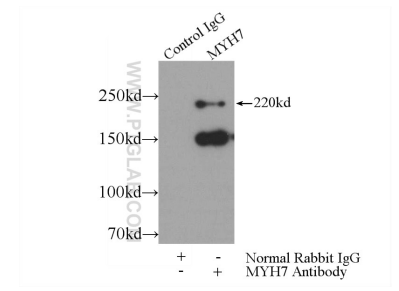
## Données de validation sélectionnées



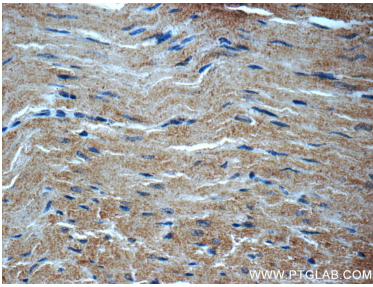
Immunofluorescent analysis of (4% PFA) fixed mouse heart tissue using 22280-1-AP (MYH7-specific antibody) at dilution of 1:50 and Alexa Fluor 488-conjugated AffiniPure Goat Anti-Rabbit IgG(H+L).



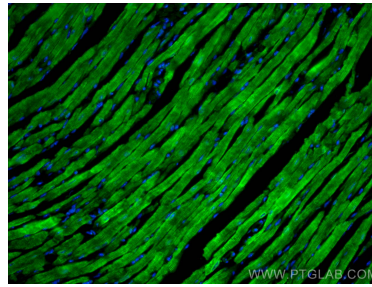
mouse heart tissue were subjected to SDS PAGE followed by western blot with 22280-1-AP (MYH7-specific antibody at dilution of 1:2000 incubated at room temperature for 1.5 hours.



IP Result of anti-MYH7-specific (IP:22280-1-AP, 5ug; Detection:22280-1-AP 1:300) with mouse heart tissue lysate 4000ug.



Immunohistochemical analysis of paraffin-embedded mouse heart tissue slide using 22280-1-AP (MYH7-specific antibody at dilution of 1:50 (under 40x lens).



Immunofluorescent analysis of (4% PFA) fixed mouse heart tissue using MYH7-specific antibody (22280-1-AP) at dilution of 1:200 and CoraLite® 488-Conjugated AffiniPure Goat Anti-Rabbit IgG(H+L).