

À des fins de recherche uniquement

Anticorps Polyclonal de lapin anti-MYH3



Numéro de catalogue: 22287-1-AP

11 Publications

Informations de base

Numéro de catalogue:
22287-1-AP

Taille:
150ul, Concentration: 400 µg/ml by
Nanodrop and 307 µg/ml by Bradford
method using BSA as the standard;

Hôte:
Lapin

Isotype:
IgG

Numéro d'acquisition GenBank:
NM_002470

Identification du gène (NCBI):
4621

Nom complet:
myosin, heavy chain 3, skeletal
muscle, embryonic

MW calculé
234 kDa

MW observés:
220-230 kDa

Méthode de purification:
Purification par affinité contre
l'antigène

Dilutions recommandées:
WB 1:500-1:2000
IP 0.5-4.0 ug for IP and 1:200-1:1000
for WB

Applications

Applications testées:
IP, WB, ELISA

Demandes citées:
IF, WB

Spécificité de l'espèce:
Humain, souris

Espèces citées:
bovin, rat, souris

Contrôles positifs:

WB : tissu embryonnaire de souris,

IP : tissu de muscle squelettique de souris,

Informations générales

Publications notables

Autrice	Pubmed ID	Journal	Application
Paul J Thomas	27561302	Am J Pathol	
Lijun Sun	34829990	Int J Mol Sci	WB
Alzbeta Hulikova	35357563	Basic Res Cardiol	WB

Stockage

Stockage:

Stocker à -20°C. Stable pendant un an après l'expédition.

Tampon de stockage:

PBS avec azoture de sodium à 0,02 % et glycérol à 50 % pH 7,3

L'aliquotage n'est pas nécessaire pour le stockage à -20C

*** Les 20ul contiennent 0,1% de BSA.

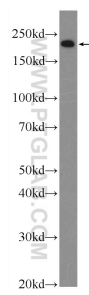
For technical support and original validation data for this product please contact:

T: 1 (888) 4PTGLAB (1-888-478-4522) (toll free
in USA), or 1(312) 455-8498 (outside USA)

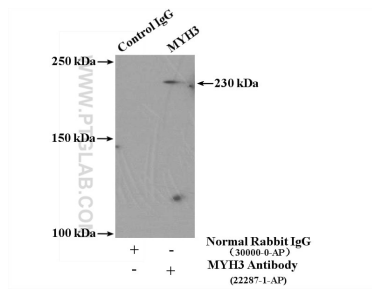
E: proteintech@ptglab.com
W: ptglab.com

This product is exclusively available under Proteintech Group brand and is not available to purchase from any other manufacturer.

Données de validation sélectionnées



mouse embryo tissue were subjected to SDS PAGE followed by western blot with 22287-1-AP (MYH3 Antibody) at dilution of 1:1000 incubated at room temperature for 1.5 hours.



IP Result of anti-MYH3 (IP:22287-1-AP, 4ug; Detection:22287-1-AP 1:300) with mouse skeletal muscle tissue lysate 4000ug.