

À des fins de recherche uniquement

Anticorps Polyclonal de lapin anti-SAR1A



Numéro de catalogue: 22291-1-AP

Phare

4 Publications

Informations de base

Numéro de catalogue:

22291-1-AP

Taille:

150ul, Concentration: 550 µg/ml by Nanodrop and 293 µg/ml by Bradford method using BSA as the standard;

Hôte:

Lapin

Isotype:

IgG

Numéro d'acquisition GenBank:

NM_020150

Identification du gène (NCBI):

56681

Nom complet:

SAR1 homolog A (S. cerevisiae)

MW calculé

22 kDa

MW observés:

23-25 kDa

Méthode de purification:

Purification par affinité contre l'antigène

Dilutions recommandées:

WB 1:500-1:2000

IHC 1:20-1:200

IF 1:200-1:800

Applications

Applications testées:

IF, IHC, WB, ELISA

Demandes citées:

CoIP, WB

Spécificité de l'espèce:

Humain, rat, souris

Espèces citées:

Humain, rat

Contrôles positifs:

WB : cellules A431, cellules HEK-293T, cellules HeLa, cellules HepG2, cellules HT-1080, tissu rénal de souris

IHC : tissu de muscle squelettique humain,

IF : cellules HepG2,

Remarque-IHC: il est suggéré de démasquer l'antigène avec un tampon de TE buffer pH 9,0; (*) À défaut, le démasquage de l'antigène peut être effectué avec un tampon citrate pH 6,0.

Informations générales

SAR1A, also named as SAR1, SARA and SARA1, belongs to the small GTPase superfamily and SAR1 family. It is involved in transport from the endoplasmic reticulum to the Golgi apparatus. SAR1A is required to maintain SEC16A localization at discrete locations on the ER membrane perhaps by preventing its dissociation. SAR1A-GTP-dependent assembly of SEC16A on the ER membrane forms an organized scaffold defining endoplasmic reticulum exit sites (ERES). The antibody is specific to SAR1A.

Publications notables

Autrice	Pubmed ID	Journal	Application
Hongxia Li	34558311	Epigenomics	WB
Jiaxin Sun	28515233	J Cell Sci	CoIP
Jie Chen	34290409	Nature	WB

Stockage

Stockage:

Stocker à -20°C. Stable pendant un an après l'expédition.

Tampon de stockage:

PBS avec azoture de sodium à 0,02 % et glycérol à 50 % pH 7,3

L'aliquotage n'est pas nécessaire pour le stockage à -20C

*** Les 20ul contiennent 0,1% de BSA.

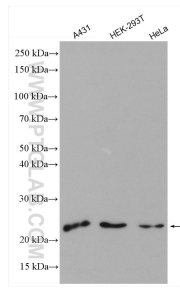
For technical support and original validation data for this product please contact:

T: 1 (888) 4PTGLAB (1-888-478-4522) (toll free in USA), or 1(312) 455-8498 (outside USA)

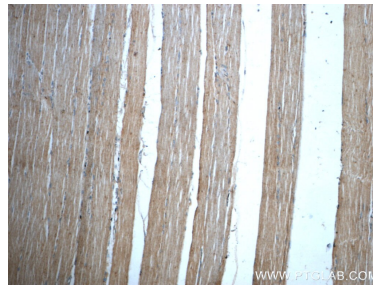
E: proteintech@ptglab.com
W: ptglab.com

This product is exclusively available under Proteintech Group brand and is not available to purchase from any other manufacturer.

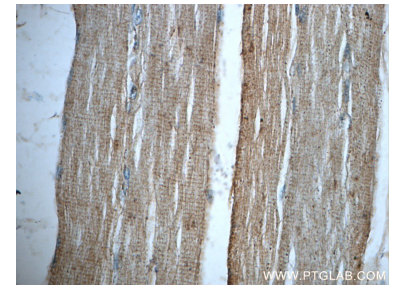
Données de validation sélectionnées



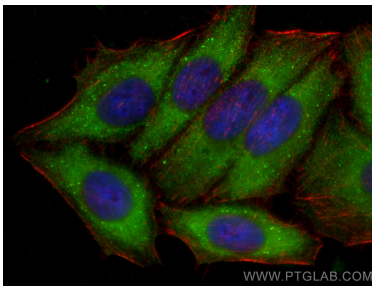
Various lysates were subjected to SDS PAGE followed by western blot with 22291-1-AP (SAR1A antibody) at dilution of 1:1000 incubated at room temperature for 1.5 hours.



Immunohistochemical analysis of paraffin-embedded human skeletal muscle slide using 22291-1-AP (SAR1A Antibody) at dilution of 1:50.



Immunohistochemical analysis of paraffin-embedded human skeletal muscle slide using 22291-1-AP (SAR1A Antibody) at dilution of 1:50.



Immunofluorescent analysis of (-20°C Ethanol) fixed HepG2 cells using SAR1A antibody (22291-1-AP) at dilution of 1:400 and CoraLite®488-Conjugated AffiniPure Goat Anti-Rabbit IgG(H+L), CL594-Phalloidin (red).