

À des fins de recherche uniquement

# Anticorps Polyclonal de lapin anti-SAR1B



Numéro de catalogue: 22292-1-AP

5 Publications

## Informations de base

Numéro de catalogue:

22292-1-AP

Taille:

150ul, Concentration: 550 µg/ml by Nanodrop and 300 µg/ml by Bradford method using BSA as the standard;

Hôte:

Lapin

Isotype:

IgG

Numéro d'acquisition GenBank:

NM\_016103

Identification du gène (NCBI):

51128

Nom complet:

SAR1 homolog B (*S. cerevisiae*)

MW calculé

22 kDa

MW observés:

25-27 kDa

Méthode de purification:

Purification par affinité contre l'antigène

Dilutions recommandées:

WB 1:500-1:2000

IHC 1:20-1:200

## Applications

Applications testées:

IHC, WB, ELISA

Demandes citées:

IF, IP, WB

Spécificité de l'espèce:

Humain, rat, souris

Espèces citées:

Humain, rat, souris

**Remarque-IHC: il est suggéré de démasquer l'antigène avec un tampon de TE buffer pH 9,0; (\*) À défaut, le démasquage de l'antigène peut être effectué avec un tampon citrate pH 6,0.**

Contrôles positifs:

WB : tissu hépatique de souris, tissu cérébral de souris, tissu de muscle squelettique de souris, tissu d'intestin grêle de souris

IHC : tissu hépatique humain, tissu de muscle squelettique humain, tissu d'intestin grêle humain

## Informations générales

SAR1B, also named as SARA2, SARB and GTBPB, belongs to the small GTPase superfamily and SAR1 family. It is involved in transport from the endoplasmic reticulum to the Golgi apparatus. SAR1B is activated by the guanine nucleotide exchange factor PREB. It is involved in the selection of the protein cargo and the assembly of the COPII coat complex. The antibody is specific to SAR1B.

## Publications notables

Autrice	Pubmed ID	Journal	Application
Mengyue You	36252341	Redox Biol	WB
Jie Chen	34290409	Nature	WB, IP
Inamul Kabir	26828064	J Biol Chem	WB

## Stockage

Stockage:

Stocker à -20°C. Stable pendant un an après l'expédition.

Tampon de stockage:

PBS avec azoture de sodium à 0,02 % et glycérol à 50 % pH 7,3

L'aliquotage n'est pas nécessaire pour le stockage à -20C

\*\*\* Les 20ul contiennent 0,1% de BSA.

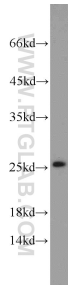
For technical support and original validation data for this product please contact:

T: 1 (888) 4PTGLAB (1-888-478-4522) (toll free in USA), or 1(312) 455-8498 (outside USA)

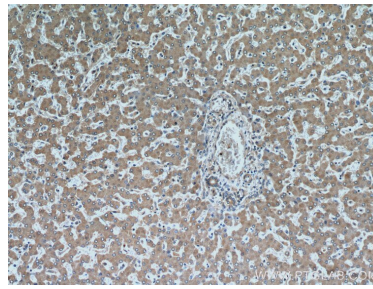
E: proteintech@ptglab.com  
W: ptglab.com

This product is exclusively available under Proteintech Group brand and is not available to purchase from any other manufacturer.

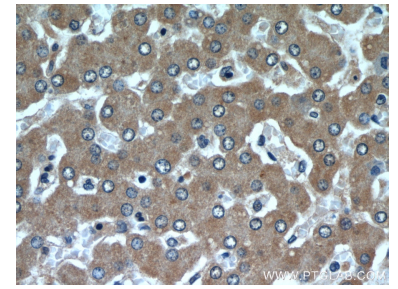
## Données de validation sélectionnées



mouse liver tissue were subjected to SDS PAGE followed by western blot with 22292-1-AP (SAR1B antibody) at dilution of 1:1000 incubated at room temperature for 1.5 hours.



Immunohistochemical analysis of paraffin-embedded human liver using 22292-1-AP (SAR1B antibody) at dilution of 1:50 (under 10x lens).



Immunohistochemical analysis of paraffin-embedded human liver using 22292-1-AP (SAR1B antibody) at dilution of 1:50 (under 40x lens).