

À des fins de recherche uniquement

Anticorps Polyclonal de lapin anti-GCAP2



Numéro de catalogue: 22298-1-AP

Informations de base

Numéro de catalogue:
22298-1-AP

Taille:
150ul , Concentration: 650 µg/ml by
Nanodrop and 333 µg/ml by Bradford
method using BSA as the standard;

Hôte:
Lapin

Isotype:
IgG

Numéro d'acquisition GenBank:
NM_002098

Identification du gène (NCBI):
2979
Nom complet:
guanylate cyclase activator 1B
(retina)

MW calculé

23 kDa

MW observés:
23 kDa

Méthode de purification:
Purification par affinité contre
l'antigène

Dilutions recommandées:
WB 1:200-1:1000

Applications

Applications testées:
WB, ELISA

Spécificité de l'espèce:
Humain, rat

Contrôles positifs:

WB : tissu rétinien de rat,

Informations générales

Stockage

Stockage:

Stocker à -20°C. Stable pendant un an après l'expédition.

Tampon de stockage:

PBS avec azoture de sodium à 0,02 % et glycérol à 50 % pH 7,3

L'aliquotage n'est pas nécessaire pour le stockage à -20C

***** Les 20ul contiennent 0,1% de BSA.**

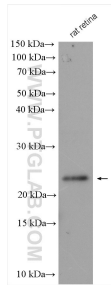
For technical support and original validation data for this product please contact:

T: 1 (888) 4PTGLAB (1-888-478-4522) (toll free
in USA), or 1(312) 455-8498 (outside USA)

E: proteintech@ptglab.com
W: ptglab.com

This product is exclusively available under Proteintech Group brand and is not available to purchase from any other manufacturer.

Données de validation sélectionnées



Rat retina tissue were subjected to SDS PAGE followed by western blot with 22298-1-AP (GCAP2 antibody) at dilution of 1:300 incubated at room temperature for 1.5 hours.