

À des fins de recherche uniquement

# Anticorps Polyclonal de lapin anti-CCL27



Numéro de catalogue: 22301-1-AP

## Informations de base

<b>Numéro de catalogue:</b> 22301-1-AP	<b>Numéro d'acquisition GenBank:</b> NM_006664	<b>Méthode de purification:</b> Purification par affinité contre l'antigène
<b>Taille:</b> 150ul, Concentration: 300 µg/ml by Nanodrop and 260 µg/ml by Bradford method using BSA as the standard;	<b>Identification du gène (NCBI):</b> 10850	<b>Dilutions recommandées:</b> IHC 1:20-1:200 IF 1:10-1:100
<b>Hôte:</b> Lapin	<b>Nom complet:</b> chemokine (C-C motif) ligand 27	
<b>Isotype:</b> IgG	<b>MW calculé:</b> 13 kDa	

## Applications

**Applications testées:**  
IF, IHC, ELISA

**Spécificité de l'espèce:**  
Humain

**Remarque-IHC: il est suggéré de démasquer l'antigène avec un tampon de TE buffer pH 9,0; (\*) À défaut, le démasquage de l'antigène peut être effectué avec un tampon citrate pH 6,0.**

**Contrôles positifs:**

IHC : tissu testiculaire humain, tissu cutané humain, tissu de cancer de la peau humain, tissu de cancer du foie humain, tissu hépatique humain

IF : cellules A431,

## Informations générales

CCL27, also known as CTACK, is a member of the CC chemokine subfamily. CCL27 is predominantly expressed in skin and selectively attracts cutaneous lymphocyte antigen-positive T cells and Langerhans cells. The CCL27 secreted from keratinocytes was reportedly involved in inflammatory skin diseases such as atopic dermatitis, contact dermatitis, and psoriasis. CCL27 is a ligand to CCR10. The binding of CCL27 to CCR10 on T cells promotes their migration to the skin, where they can then participate in local immune responses.

## Stockage

**Stockage:**

Stocker à -20°C. Stable pendant un an après l'expédition.

**Tampon de stockage:**

PBS avec azoture de sodium à 0,02 % et glycérol à 50 % pH 7,3

L'aliquotage n'est pas nécessaire pour le stockage à -20C

\*\*\* Les 20ul contiennent 0,1% de BSA.

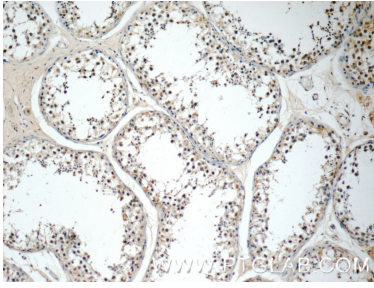
For technical support and original validation data for this product please contact:

T: 1 (888) 4PTGLAB (1-888-478-4522) (toll free in USA), or 1(312) 455-8498 (outside USA)

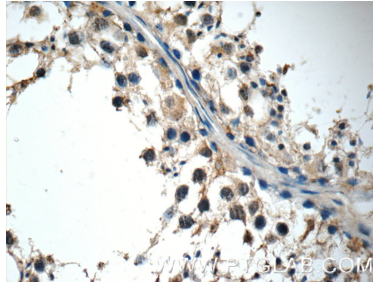
E: proteintech@ptglab.com  
W: ptglab.com

This product is exclusively available under Proteintech Group brand and is not available to purchase from any other manufacturer.

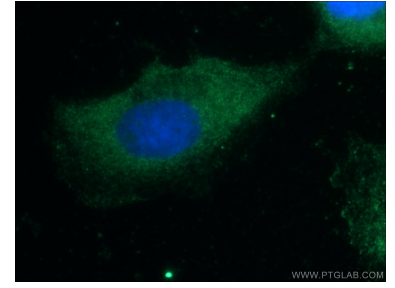
## Données de validation sélectionnées



Immunohistochemical analysis of paraffin-embedded human testis tissue slide using 22301-1-AP (CCL27 Antibody) at dilution of 1:50 (under 10x lens).



Immunohistochemical analysis of paraffin-embedded human testis tissue slide using 22301-1-AP (CCL27 Antibody) at dilution of 1:50 (under 40x lens).



Immunofluorescent analysis of A431 cells using 22301-1-AP (CCL27 antibody) at dilution of 1:25 and Alexa Fluor 488-conjugated AffiniPure Goat Anti-Rabbit IgG(H+L).