

À des fins de recherche uniquement

Anticorps Polyclonal de lapin anti-CCL18/MIP-4



Numéro de catalogue: 22303-1-AP

4 Publications

Informations de base

Numéro de catalogue:

22303-1-AP

Taille:

150ul, Concentration: 600 µg/ml by Nanodrop and 267 µg/ml by Bradford method using BSA as the standard;

Hôte:

Lapin

Isotype:

IgG

Numéro d'acquisition GenBank:

NM_002988

Identification du gène (NCBI):

6362

Nom complet:

chemokine (C-C motif) ligand 18 (pulmonary and activation-regulated)

MW calculé

10 kDa

Méthode de purification:

Purification par affinité contre l'antigène

Dilutions recommandées:

IHC 1:50-1:500

Applications

Applications testées:

IHC, ELISA

Demandes citées:

IF, IHC

Spécificité de l'espèce:

Humain

Espèces citées:

Humain

Contrôles positifs:

IHC : tissu cardiaque humain, tissu d'amygdales humaine, tissu pancréatique humain

Remarque-IHC: il est suggéré de démasquer l'antigène avec un tampon de TE buffer pH 9.0; (*) À défaut, le démasquage de l'antigène peut être effectué avec un tampon citrate pH 6,0.

Informations générales

CCL18 is a small cytokine belonging to the CC chemokine family. The effector functions that CCL18 exerts on the immune system is mainly on the adaptive immune system, while being produced and secreted mainly by innate immune system. Although the functions of CCL18 have been well studied in vitro, physiological effects of CCL18 in vivo have been difficult to characterize because there is no murine analog of CCL18. Only recently has the receptor for CCL18 been identified, and further characterization of CCL18 interactions with its receptor will lead to better understanding of the physiological role of CCL18 in humans.

Publications notables

Autrice	Pubmed ID	Journal	Application
Binghui Liu	33320565	ACS Biomater Sci Eng	IHC
Zhirong Sun	30216450	J Cell Physiol	IHC
Hang Ji	36177003	Front Immunol	IHC

Stockage

Stockage:

Stocker à -20°C. Stable pendant un an après l'expédition.

Tampon de stockage:

PBS avec azote de sodium à 0,02 % et glycérol à 50 % pH 7,3

L'aliquotage n'est pas nécessaire pour le stockage à -20C

*** Les 20ul contiennent 0,1% de BSA.

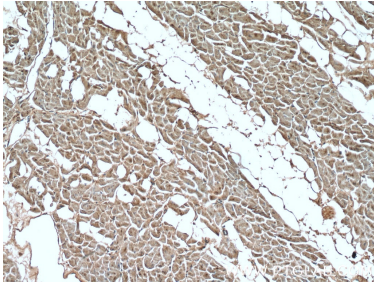
For technical support and original validation data for this product please contact:

T: 1 (888) 4PTGLAB (1-888-478-4522) (toll free in USA), or 1(312) 455-8498 (outside USA)

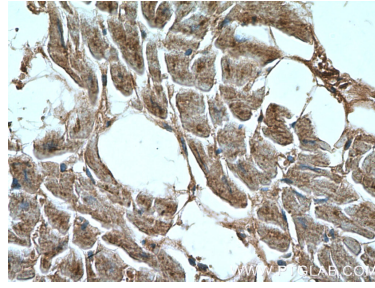
E: proteintech@ptglab.com
W: ptglab.com

This product is exclusively available under Proteintech Group brand and is not available to purchase from any other manufacturer.

Données de validation sélectionnées



Immunohistochemical analysis of paraffin-embedded human heart tissue slide using 22303-1-AP (CCL18/MIP-4 antibody at dilution of 1:200 (under 10x lens).



Immunohistochemical analysis of paraffin-embedded human heart tissue slide using 22303-1-AP (CCL18/MIP-4 antibody at dilution of 1:200 (under 40x lens).