

À des fins de recherche uniquement

# Anticorps Polyclonal de lapin anti-Amylin



Numéro de catalogue: 22305-1-AP

## Informations de base

Numéro de catalogue: 22305-1-AP	Numéro d'acquisition GenBank: NM_000415	Méthode de purification: Purifié par affinité contre l'antigène
Taille: 150ul , Concentration: 300 µg/ml by Nanodrop and 200 µg/ml by Bradford method using BSA as the standard;	Identification du gène (NCBI): 3375	Dilutions recommandées: IHC 1:20-1:200
Hôte: Lapin	Nom complet: islet amyloid polypeptide	
Isotype: IgG	MW calculé 10 kDa	

## Applications

Applications testées: IHC, ELISA	Contrôles positifs: IHC : tissu pancréatique humain, tissu pancréatique de rat, tissu pancréatique de souris
Spécificité de l'espèce: Humain, rat, souris	

**Remarque-IHC: il est suggéré de démasquer l'antigène avec un tampon de TE buffer pH 9,0; (\*) À défaut, le démasquage de l'antigène peut être effectué avec un tampon citrate pH 6,0.**

## Informations générales

IAPP, also known as Amylin, is commonly found in pancreatic islets of patients suffering diabetes mellitus type II, or harboring a tumor of the pancreas that is derived from beta cells and secretes INS. IAPP is co-secreted with INS by pancreatic  $\beta$ -cells and largely contributes to glycemic control. Studies suggest that this protein, like the related beta-amyloid (A $\beta$ ) associated with Alzheimer's disease, can induce apoptotic cell-death in particular cultured cells, an effect that may be relevant to the development of type II diabetes.

## Stockage

**Stockage:**  
Stocker à -20°C. Stable pendant un an après l'expédition.  
**Tampon de stockage:**  
PBS avec azoture de sodium à 0,02 % et glycérol à 50 % pH 7,3  
L'aliquotage n'est pas nécessaire pour le stockage à -20C

\*\*\* Les 20ul contiennent 0,1% de BSA.

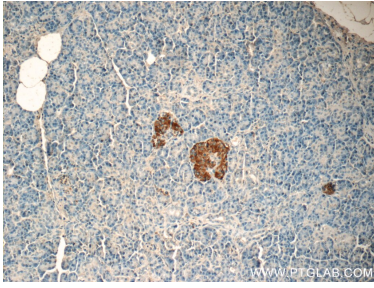
For technical support and original validation data for this product please contact:

T: 1 (888) 4PTGLAB (1-888-478-4522) (toll free in USA), or 1(312) 455-8498 (outside USA)

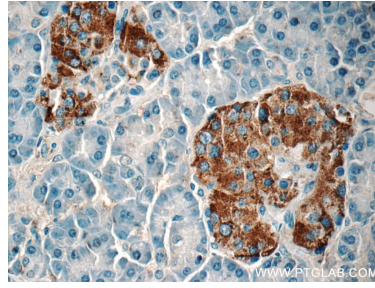
E: proteintech@ptglab.com  
W: ptglab.com

This product is exclusively available under Proteintech Group brand and is not available to purchase from any other manufacturer.

## Données de validation sélectionnées



Immunohistochemical analysis of paraffin-embedded human pancreas tissue slide using 22305-1-AP (Amylin Antibody) at dilution of 1:50 (under 10x lens).



Immunohistochemical analysis of paraffin-embedded human pancreas tissue slide using 22305-1-AP (Amylin Antibody) at dilution of 1:50 (under 40x lens).