

À des fins de recherche uniquement

# Anticorps Polyclonal de lapin anti-CCL24/Eotaxin 2



Numéro de catalogue: 22306-1-AP

1 Publications

## Informations de base

Numéro de catalogue:

22306-1-AP

Numéro d'acquisition GenBank:

NM\_002991

Méthode de purification:

Purifié par affinité contre l'antigène

Taille:

150ul, Concentration: 500 µg/ml by Nanodrop and 340 µg/ml by Bradford method using BSA as the standard;

Identification du gène (NCBI):

6369

Dilutions recommandées:

WB 1:200-1:1000

IHC 1:50-1:500

Hôte:

Lapin

Nom complet:

chemokine (C-C motif) ligand 24

Isotype:

IgG

MW calculé

13 kDa

MW observés:

13 kDa

## Applications

Applications testées:

IHC, WB, ELISA

Contrôles positifs:

WB : tissu de thymus de souris,

Demandes citées:

WB

IHC : tissu de cancer du sein humain,

Spécificité de l'espèce:

Humain, souris

Espèces citées:

souris

**Remarque-IHC: il est suggéré de démasquer l'antigène avec un tampon de TE buffer pH 9,0; (\*) À défaut, le démasquage de l'antigène peut être effectué avec un tampon citrate pH 6,0.**

## Informations générales

Chemokine CCL24 is the second member of eotaxins, a group of eosinophils' selectively chemoattractants. CCL24 is constitutively expressed in fibroblasts, epithelial cells, macrophages. CCL24 has only one receptor CCR3, which mainly presents on eosinophils and was also found on basophils, monocytes, Th2 lymphocytes, epithelial cells and airway smooth muscles. CCL24 displays chemotactic activity on resting T lymphocytes, a minimal activity on neutrophils, and is negative on monocytes and activated T lymphocytes.

## Publications notables

Autrice

Pubmed ID

Journal

Application

Youdi Wang

34221188

Dis Markers

WB

## Stockage

Stockage:

Stocker à -20°C. Stable pendant un an après l'expédition.

Tampon de stockage:

PBS avec azoture de sodium à 0,02 % et glycérol à 50 % pH 7,3

L'aliquotage n'est pas nécessaire pour le stockage à -20C

\*\*\* Les 20ul contiennent 0,1% de BSA.

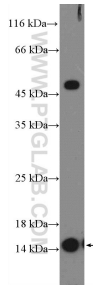
For technical support and original validation data for this product please contact:

T: 1 (888) 4PTGLAB (1-888-478-4522) (toll free in USA), or 1(312) 455-8498 (outside USA)

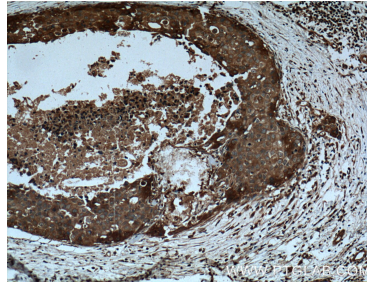
E: [proteintech@ptglab.com](mailto:proteintech@ptglab.com)  
W: [ptglab.com](http://ptglab.com)

This product is exclusively available under Proteintech Group brand and is not available to purchase from any other manufacturer.

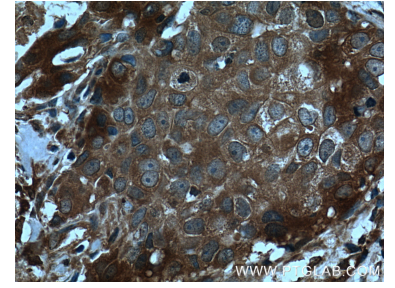
## Données de validation sélectionnées



mouse thymus tissue were subjected to SDS PAGE followed by western blot with 22306-1-AP (CCL24/Eotaxin 2 antibody at dilution of 1:300) incubated at room temperature for 1.5 hours.



Immunohistochemical analysis of paraffin-embedded human breast cancer tissue slide using 22306-1-AP (CCL24/Eotaxin 2 antibody at dilution of 1:200 (under 10x lens). Heat mediated antigen retrieval with Tris-EDTA buffer (pH 9.0).



Immunohistochemical analysis of paraffin-embedded human breast cancer tissue slide using 22306-1-AP (CCL24/Eotaxin 2 antibody at dilution of 1:200 (under 40x lens). Heat mediated antigen retrieval with Tris-EDTA buffer (pH 9.0).