

À des fins de recherche uniquement

Anticorps Polyclonal de lapin anti-TGF Alpha



Numéro de catalogue: 22308-1-AP

4 Publications

Informations de base

Numéro de catalogue:
22308-1-AP

Taille:
150ul, Concentration: 700 µg/ml by
Nanodrop;

Hôte:
Lapin

Isotype:
IgG

Numéro d'acquisition GenBank:
NM_003236

Identification du gène (NCBI):
7039

Nom complet:
transforming growth factor, alpha

MW calculé
17 kDa

Méthode de purification:
Purification par affinité contre
l'antigène

Dilutions recommandées:
IHC 1:50-1:500
IF 1:10-1:100

Applications

Applications testées:
IF, IHC, ELISA

Demandes citées:
IHC

Spécificité de l'espèce:
Humain

Espèces citées:
Humain

Remarque-IHC: il est suggéré de démasquer l'antigène avec un tampon de TE buffer pH 9,0; (*) À défaut, le démasquage de l'antigène peut être effectué avec un tampon citrate pH 6,0.

Contrôles positifs:

IHC : tissu de cancer du sein humain, tissu cutané humain

IF : cellules A431,

Informations générales

Publications notables

Autrice	Pubmed ID	Journal	Application
Li-Li Wang	31639291	J Cell Mol Med	WB
Bing Xia	32109988	Drug Des Devel Ther	WB
Shuo Chen	26832151	Mol Cancer	WB, IHC

Stockage

Stockage:

Stocker à -20°C. Stable pendant un an après l'expédition.

Tampon de stockage:

PBS avec azoture de sodium à 0,02 % et glycérol à 50 % pH 7,3

L'aliquotage n'est pas nécessaire pour le stockage à -20°C

*** Les 20ul contiennent 0,1% de BSA.

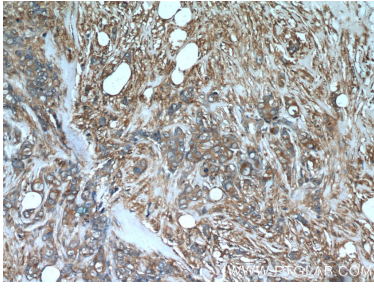
For technical support and original validation data for this product please contact:

T: 1 (888) 4PTGLAB (1-888-478-4522) (toll free in USA), or 1(312) 455-8498 (outside USA)

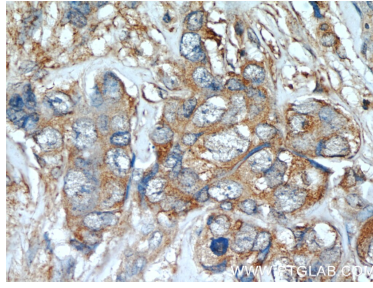
E: proteintech@ptglab.com
W: ptglab.com

This product is exclusively available under Proteintech Group brand and is not available to purchase from any other manufacturer.

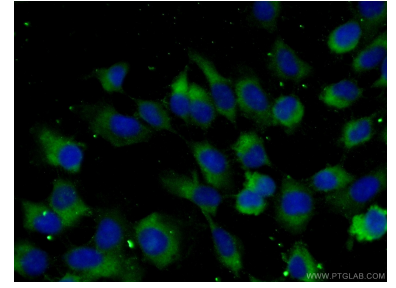
Données de validation sélectionnées



Immunohistochemical analysis of paraffin-embedded human breast cancer slide using 22308-1-AP (TGF-alpha antibody at dilution of 1:50).



Immunohistochemical analysis of paraffin-embedded human breast cancer slide using 22308-1-AP (TGF-alpha antibody at dilution of 1:50).



Immunofluorescent analysis of (-20°C Ethanol) fixed A431 cells using 22308-1-AP (TGF-alpha antibody) at dilution of 1:25 and Alexa Fluor 488-conjugated AffiniPure Goat Anti-Rabbit IgG(H+L).