

À des fins de recherche uniquement

Anticorps Polyclonal de lapin anti-PBX2



Numéro de catalogue: 22321-1-AP

Informations de base

Numéro de catalogue:
22321-1-AP

Taille:
150ul, Concentration: 900 µg/ml by
Nanodrop and 587 µg/ml by Bradford
method using BSA as the standard;

Hôte:
Lapin

Isotype:
IgG

Immunogen Catalog Number:
AG17766

Numéro d'acquisition GenBank:
BC003111

Identification du gène (NCBI):
5089

Nom complet:
pre-B-cell leukemia homeobox 2

MW calculé
430 aa, 46 kDa

MW observés:
50-60 kDa

Méthode de purification:
Purification par affinité contre
l'antigène

Dilutions recommandées:
WB 1:200-1:1000

Applications

Applications testées:
WB, ELISA

Spécificité de l'espèce:
Humain

Contrôles positifs:

WB : cellules A2780,

Informations générales

Stockage

Stockage:

Stocker à -20°C. Stable pendant un an après l'expédition.

Tampon de stockage:

PBS avec azote de sodium à 0,02 % et glycérol à 50 % pH 7,3

L'aliquotage n'est pas nécessaire pour le stockage à -20C

*** Les 20ul contiennent 0,1% de BSA.

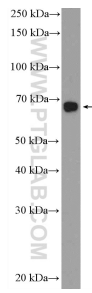
For technical support and original validation data for this product please contact:

T: 1 (888) 4PTGLAB (1-888-478-4522) (toll free
in USA), or 1(312) 455-8498 (outside USA)

E: proteintech@ptglab.com
W: ptglab.com

This product is exclusively available under Proteintech Group brand and is not available to purchase from any other manufacturer.

Données de validation sélectionnées



A2780 cells were subjected to SDS PAGE followed by western blot with 22321-1-AP (PBX2 Antibody) at dilution of 1:300 incubated at room temperature for 1.5 hours.