

À des fins de recherche uniquement

Anticorps Polyclonal de lapin anti-CXorf15



Numéro de catalogue: 22357-1-AP

1 Publications

Informations de base

Numéro de catalogue:
22357-1-AP

Taille:
150ul , Concentration: 550 µg/ml by
Nanodrop and 367 µg/ml by Bradford
method using BSA as the standard;

Hôte:
Lapin

Isotype:
IgG

Immunogen Catalog Number:
AG17936

Numéro d'acquisition GenBank:
BC101576

Identification du gène (NCBI):
55787

Nom complet:
chromosome X open reading frame 15

MW calculé
528 aa, 61 kDa

MW observés:
66 kDa

Méthode de purification:

Purifié par affinité contre l'antigène

Dilutions recommandées:

WB 1:500-1:2000
IF 1:20-1:200

Applications

Applications testées:

IF, WB, ELISA

Demandes citées:

IF

Spécificité de l'espèce:

Humain, souris

Espèces citées:

Humain

Contrôles positifs:

WB : tissu rénal de souris, cellules HEK-293, cellules
Jurkat, cellules MCF-7

IF : cellules HEK-293,

Informations générales

Publications notables

Autrice	Pubmed ID	Journal	Application
Dandan Ma	35119360	Elife	IF

Stockage

Stockage:

Stocker à -20°C. Stable pendant un an après l'expédition.

Tampon de stockage:

PBS avec azoture de sodium à 0,02 % et glycérol à 50 % pH 7,3

L'aliquotage n'est pas nécessaire pour le stockage à -20C

*** Les 20ul contiennent 0,1% de BSA.

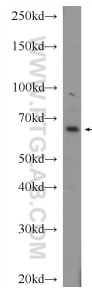
For technical support and original validation data for this product please contact:

T: 1 (888) 4PTGLAB (1-888-478-4522) (toll free
in USA), or 1(312) 455-8498 (outside USA)

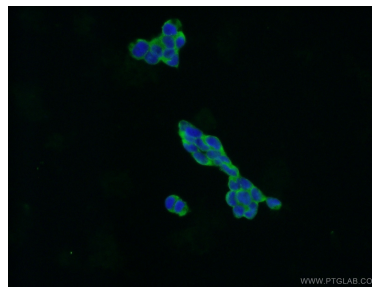
E: proteintech@ptglab.com
W: ptglab.com

This product is exclusively available under Proteintech Group brand and is not available to purchase from any other manufacturer.

Données de validation sélectionnées



mouse kidney tissue were subjected to SDS PAGE followed by western blot with 22357-1-AP (CXorf15 Antibody) at dilution of 1:1000 incubated at room temperature for 1.5 hours.



Immunofluorescent analysis of HEK-293 cells using 22357-1-AP (CXorf15 antibody) at dilution of 1:50 and Alexa Fluor 488-conjugated AffiniPure Goat Anti-Rabbit IgG(H+L).