

À des fins de recherche uniquement

Anticorps Polyclonal de lapin anti-ALX3



Numéro de catalogue: 22358-1-AP

Informations de base

Numéro de catalogue:
22358-1-AP

Taille:
150ul, Concentration: 300 µg/ml by
Nanodrop and 273 µg/ml by Bradford
method using BSA as the standard;

Hôte:
Lapin

Isotype:
IgG

Immunogen Catalog Number:
AG17937

Numéro d'acquisition GenBank:
BC112007

Identification du gène (NCBI):
257

Nom complet:
ALX homeobox 3

MW calculé
343 aa, 37 kDa

MW observés:
70 kDa

Méthode de purification:

Purifié par affinité contre l'antigène

Dilutions recommandées:
WB 1:500-1:2000

Applications

Applications testées:
WB, ELISA

Spécificité de l'espèce:
Humain, souris

Contrôles positifs:

WB : tissu testiculaire de souris, cellules HEK-293

Informations générales

ALX3 is a transcriptional regulator with a possible role in patterning of mesoderm during development. It is a paired-class aristaless-like homeoprotein expressed in different tissues during embryonic development. We always got 70 kDa dimer form in our detection.

Stockage

Stockage:

Stocker à -20°C. Stable pendant un an après l'expédition.

Tampon de stockage:

PBS avec azoture de sodium à 0,02 % et glycérol à 50 % pH 7,3

L'aliquotage n'est pas nécessaire pour le stockage à -20C

***** Les 20ul contiennent 0,1% de BSA.**

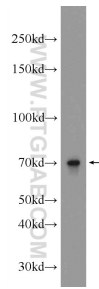
For technical support and original validation data for this product please contact:

T: 1 (888) 4PTGLAB (1-888-478-4522) (toll free
in USA), or 1(312) 455-8498 (outside USA)

E: proteintech@ptglab.com
W: ptglab.com

This product is exclusively available under Proteintech Group brand and is not available to purchase from any other manufacturer.

Données de validation sélectionnées



mouse testis tissue were subjected to SDS PAGE followed by western blot with 22358-1-AP (ALX3 Antibody) at dilution of 1:1000 incubated at room temperature for 1.5 hours.