

À des fins de recherche uniquement

Anticorps Polyclonal de lapin anti-ATP2A1



Numéro de catalogue: 22361-1-AP

6 Publications

Informations de base

Numéro de catalogue:
22361-1-AP

Taille:
150ul, Concentration: 800 µg/ml by Nanodrop and 380 µg/ml by Bradford method using BSA as the standard;

Hôte:
Lapin

Isotype:
IgG

Immunogen Catalog Number:
AG17944

Numéro d'acquisition GenBank:
BC037354

Identification du gène (NCBI):
487

Nom complet:
ATPase, Ca⁺⁺ transporting, cardiac muscle, fast twitch 1

MW calculé:
1001 aa, 110 kDa

MW observés:
116 kDa

Méthode de purification:

Purifié par affinité contre l'antigène

Dilutions recommandées:

IP 0.5-4.0 ug for IP and 1:500-1:1000 for WB
IHC 1:50-1:500

Applications

Applications testées:

IHC, IP, ELISA

Demandes citées:

WB

Spécificité de l'espèce:

Humain, souris

Espèces citées:

Humain, poulet, souris

Remarque-IHC: il est suggéré de démasquer l'antigène avec un tampon de TE buffer pH 9.0; (*) A défaut, le démasquage de l'antigène peut être effectué avec un tampon citrate pH 6,0.

Contrôles positifs:

IP: tissu de muscle squelettique de souris,

IHC: tissu de muscle squelettique humain, tissu cardiaque humain, tissu de muscle squelettique de souris

Informations générales

Publications notables

Autrice	Pubmed ID	Journal	Application
Sijie Wang	36216077	Physiol Behav	WB
Jie Yang	30334551	Metallomics	WB
Nagakatsu Harada	32451822	J Muscle Res Cell Motil	WB

Stockage

Stockage:

Stocker à -20°C. Stable pendant un an après l'expédition.

Tampon de stockage:

PBS avec azoture de sodium à 0,02 % et glycérol à 50 % pH 7,3

L'aliquotage n'est pas nécessaire pour le stockage à -20C

*** Les 20ul contiennent 0,1% de BSA.

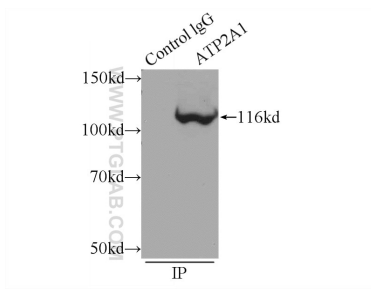
For technical support and original validation data for this product please contact:

T: 1 (888) 4PTGLAB (1-888-478-4522) (toll free in USA), or 1(312) 455-8498 (outside USA)

E: proteintech@ptglab.com
W: ptglab.com

This product is exclusively available under Proteintech Group brand and is not available to purchase from any other manufacturer.

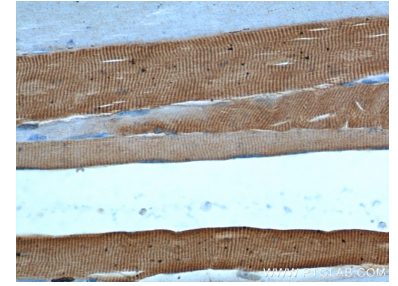
Données de validation sélectionnées



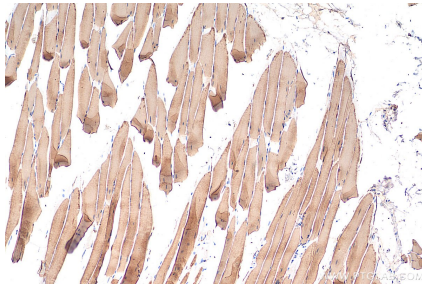
IP Result of anti-ATP2A1 (IP:22361-1-AP, 5ug; Detection:22361-1-AP 1:700) with mouse skeletal muscle tissue lysate 2160ug.



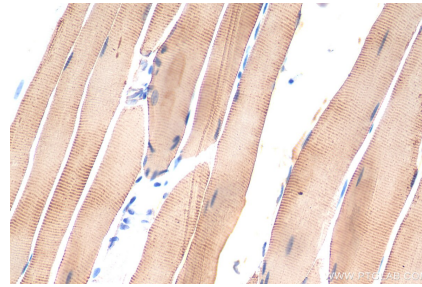
Immunohistochemical analysis of paraffin-embedded human skeletal muscle tissue slide using 22361-1-AP (ATP2A1 Antibody) at dilution of 1:200 (under 10x lens).



Immunohistochemical analysis of paraffin-embedded human skeletal muscle tissue slide using 22361-1-AP (ATP2A1 Antibody) at dilution of 1:200 (under 40x lens).



Immunohistochemical analysis of paraffin-embedded mouse skeletal muscle tissue slide using 22361-1-AP (ATP2A1 antibody) at dilution of 1:200 (under 10x lens). Heat mediated antigen retrieval with Tris-EDTA buffer (pH 9.0).



Immunohistochemical analysis of paraffin-embedded mouse skeletal muscle tissue slide using 22361-1-AP (ATP2A1 antibody) at dilution of 1:200 (under 40x lens). Heat mediated antigen retrieval with Tris-EDTA buffer (pH 9.0).