

À des fins de recherche uniquement

# Anticorps Polyclonal de lapin anti-GYS2



Numéro de catalogue: 22371-1-AP

14 Publications

## Informations de base

Numéro de catalogue:

22371-1-AP

Taille:

150ul, Concentration: 900 µg/ml by Nanodrop and 533 µg/ml by Bradford method using BSA as the standard;

Hôte:

Lapin

Isotype:

IgG

Immunogen Catalog Number:

AG18012

Numéro d'acquisition GenBank:

BC126310

Identification du gène (NCBI):

2998

Nom complet:

glycogen synthase 2 (liver)

MW calculé

703 aa, 81 kDa

MW observés:

81 kDa

Méthode de purification:

Purification par affinité contre l'antigène

Dilutions recommandées:

WB 1:2000-1:16000

IP 0.5-4.0 ug for IP and 1:500-1:2000 for WB

IHC 1:50-1:500

## Applications

Applications testées:

IHC, IP, WB, ELISA

Demandes citées:

IHC, WB

Spécificité de l'espèce:

Humain, rat, souris

Espèces citées:

Humain, rat, souris

**Remarque-IHC: il est suggéré de démasquer l'antigène avec un tampon de TE buffer pH 9.0; (\*) A défaut, le démasquage de l'antigène peut être effectué avec un tampon citrate pH 6,0.**

Contrôles positifs:

WB : tissu hépatique de souris, tissu hépatique de rat, tissu rénal de souris

IP : tissu hépatique de rat,

IHC : tissu hépatique humain,

## Informations générales

### Publications notables

Autrice	Pubmed ID	Journal	Application
Zejian Liu	36063868	Metabolism	WB
Omer Keinan	34707293	Nature	WB
Xiang Zhang	36396934	Nat Commun	WB, IHC

## Stockage

Stockage:

Stocker à -20°C. Stable pendant un an après l'expédition.

Tampon de stockage:

PBS avec azoture de sodium à 0,02 % et glycérol à 50 % pH 7,3

L'aliquotage n'est pas nécessaire pour le stockage à -20C

\*\*\* Les 20ul contiennent 0,1% de BSA.

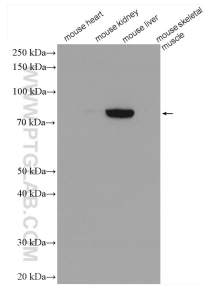
For technical support and original validation data for this product please contact:

T: 1 (888) 4PTGLAB (1-888-478-4522) (toll free in USA), or 1(312) 455-8498 (outside USA)

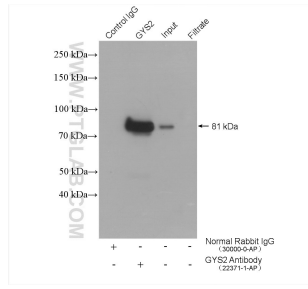
E: proteintech@ptglab.com  
W: ptglab.com

This product is exclusively available under Proteintech Group brand and is not available to purchase from any other manufacturer.

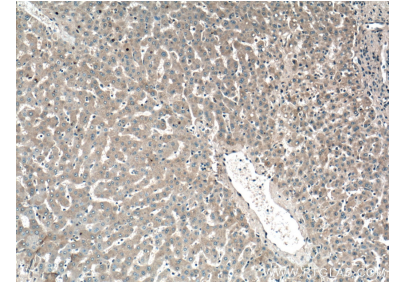
## Données de validation sélectionnées



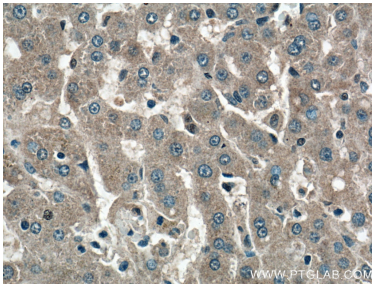
Various lysates were subjected to SDS PAGE followed by western blot with 22371-1-AP (GYS2 antibody) at dilution of 1:8000 incubated at room temperature for 1.5 hours. Mouse heart/ kidney/ skeletal muscle are negative control.



IP result of anti-GYS2 (IP:22371-1-AP, 4 $\mu$ g; Detection:22371-1-AP 1:1000) with rat liver tissue lysate 4000  $\mu$ g.



Immunohistochemical analysis of paraffin-embedded human liver tissue slide using 22371-1-AP (GYS2 antibody) at dilution of 1:200 (under 10x lens).



Immunohistochemical analysis of paraffin-embedded human liver tissue slide using 22371-1-AP (GYS2 antibody) at dilution of 1:200 (under 40x lens).