

À des fins de recherche uniquement

Anticorps Polyclonal de lapin anti-PPARGC1B



Numéro de catalogue: 22378-1-AP

Phare

14 Publications

Informations de base

Numéro de catalogue:
22378-1-AP

Taille:
150ul, Concentration: 450 µg/ml by
Nanodrop;

Hôte:
Lapin

Isotype:
IgG

Immunogen Catalog Number:
AG17566

Numéro d'acquisition GenBank:
BC132971

Identification du gène (NCBI):
133522

Nom complet:
peroxisome proliferator-activated
receptor gamma, coactivator 1 beta

MW calculé
1023 aa, 113 kDa

MW observés:
100-110 kDa

Méthode de purification:
Purification par affinité contre
l'antigène

Dilutions recommandées:
WB 1:1000-1:4000

Applications

Applications testées:
WB, ELISA

Demandes citées:
CoIP, WB

Spécificité de l'espèce:
Humain, rat

Espèces citées:
Chèvre, Humain, porc, souris, Megalobrama
Amblycephala, fish

Contrôles positifs:

WB : cellules HEK-293, cellules SH-SY5Y, tissu
hépatique de rat

Informations générales

Publications notables

Autrice	Pubmed ID	Journal	Application
Chao Xu	30233383	Front Physiol	WB
Siyu Chen	27903618	FASEB J	WB
Svenia Schmid	36400401	Mol Metab	WB

Stockage

Stockage:

Stocker à -20°C. Stable pendant un an après l'expédition.

Tampon de stockage:

PBS avec azoture de sodium à 0,02 % et glycérol à 50 % pH 7,3

L'aliquotage n'est pas nécessaire pour le stockage à -20C

*** Les 20ul contiennent 0,1% de BSA.

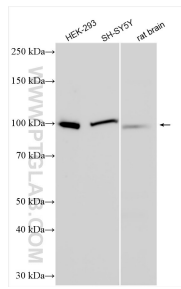
For technical support and original validation data for this product please contact:

T: 1 (888) 4PTGLAB (1-888-478-4522) (toll free
in USA), or 1(312) 455-8498 (outside USA)

E: proteintech@ptglab.com
W: ptglab.com

This product is exclusively available under Proteintech Group brand and is not available to purchase from any other manufacturer.

Données de validation sélectionnées



Various lysates were subjected to SDS PAGE followed by western blot with 22378-1-AP (PPARGC1B antibody) at dilution of 1:2000 incubated at room temperature for 1.5 hours.