

À des fins de recherche uniquement

# Anticorps Polyclonal de lapin anti-LRIG1



Numéro de catalogue: 22383-1-AP

## Informations de base

<b>Numéro de catalogue:</b> 22383-1-AP	<b>Numéro d'acquisition GenBank:</b> BC071561	<b>Méthode de purification:</b> Purification par affinité contre l'antigène
<b>Taille:</b> 150ul, Concentration: 600 µg/ml by Nanodrop and 367 µg/ml by Bradford method using BSA as the standard;	<b>Identification du gène (NCBI):</b> 26018	<b>Dilutions recommandées:</b> WB 1:500-1:2000 IHC 1:50-1:500
<b>Hôte:</b> Lapin	<b>Nom complet:</b> leucine-rich repeats and immunoglobulin-like domains 1	
<b>Isotype:</b> IgG	<b>MW calculé:</b> 1093 aa, 119 kDa	
<b>Immunogen Catalog Number:</b> AG17880	<b>MW observés:</b> 130 kDa	

## Applications

<b>Applications testées:</b> IHC, WB, ELISA	<b>Contrôles positifs:</b> WB : tissu hépatique de souris, tissu cutané de souris IHC : tissu rénal de souris,
<b>Spécificité de l'espèce:</b> Humain, souris	
<b>Remarque-IHC: il est suggéré de démasquer l'antigène avec un tampon de TE buffer pH 9.0; (*) À défaut, le démasquage de l'antigène peut être effectué avec un tampon citrate pH 6,0.</b>	

## Informations générales

LRIG1 acts as a feedback negative regulator of signaling by receptor tyrosine kinases, through a mechanism that involves enhancement of receptor ubiquitination and accelerated intracellular degradation.

## Stockage

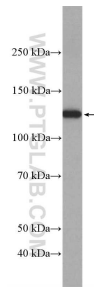
**Stockage:**  
Stocker à -20°C. Stable pendant un an après l'expédition.  
**Tampon de stockage:**  
PBS avec azoture de sodium à 0,02 % et glycérol à 50 % pH 7,3  
L'aliquotage n'est pas nécessaire pour le stockage à -20C

\*\*\* Les 20ul contiennent 0,1% de BSA.

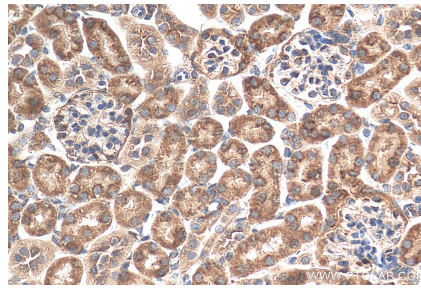
For technical support and original validation data for this product please contact:  
T: 1 (888) 4PTGLAB (1-888-478-4522) (toll free in USA), or 1(312) 455-8498 (outside USA)  
E: proteintech@ptglab.com  
W: ptglab.com

This product is exclusively available under Proteintech Group brand and is not available to purchase from any other manufacturer.

## Données de validation sélectionnées



mouse liver tissue were subjected to SDS PAGE followed by western blot with 22383-1-AP (LRIG1 Antibody) at dilution of 1:1000 incubated at 4 degree celsius over night.



Immunohistochemical analysis of paraffin-embedded mouse kidney tissue slide using 22383-1-AP (LRIG1 antibody) at dilution of 1:200 (under 40x lens). Heat mediated antigen retrieval with Tris-EDTA buffer (pH 9.0).