

À des fins de recherche uniquement

Anticorps Polyclonal de lapin anti-ZCCHC7



Numéro de catalogue: 22412-1-AP

Informations de base

Numéro de catalogue: 22412-1-AP	Numéro d'acquisition GenBank: BC034022	Méthode de purification: Purifié par affinité contre l'antigène
Taille: 150ul, Concentration: 450 µg/ml by Nanodrop and 280 µg/ml by Bradford method using BSA as the standard;	Identification du gène (NCBI): 84186	Dilutions recommandées: WB 1:200-1:1000
Hôte: Lapin	Nom complet: zinc finger, CCHC domain containing 7	
Isotype: IgG	MW calculé: 543 aa, 63 kDa	
Immunogen Catalog Number: AG18119	MW observés: 63-70 kDa	

Applications

Applications testées: WB, ELISA	Contrôles positifs: WB : cellules PC-3, cellules HeLa
Spécificité de l'espèce: Humain	

Informations générales

Stockage

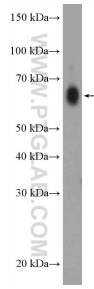
Stockage:
Stocker à -20°C. Stable pendant un an après l'expédition.
Tampon de stockage:
PBS avec azoture de sodium à 0,02 % et glycérol à 50 % pH 7,3
L'aliquotage n'est pas nécessaire pour le stockage à -20C

*** Les 20ul contiennent 0,1% de BSA.

For technical support and original validation data for this product please contact:
T: 1 (888) 4PTGLAB (1-888-478-4522) (toll free in USA), or 1(312) 455-8498 (outside USA)
E: proteintech@ptglab.com
W: ptglab.com

This product is exclusively available under Proteintech Group brand and is not available to purchase from any other manufacturer.

Données de validation sélectionnées



PC-3 cells were subjected to SDS PAGE followed by western blot with 22412-1-AP (ZCCHC7 Antibody) at dilution of 1:300 incubated at room temperature for 1.5 hours.