

À des fins de recherche uniquement

# Anticorps Polyclonal de lapin anti-ADRA1B



Numéro de catalogue: 22419-1-AP

3 Publications

## Informations de base

Numéro de catalogue:

22419-1-AP

Taille:

150ul, Concentration: 300 µg/ml by Nanodrop and 173 µg/ml by Bradford method using BSA as the standard;

Hôte:

Lapin

Isotype:

IgG

Immunogen Catalog Number:

AG18138

Numéro d'acquisition GenBank:

BC136569

Identification du gène (NCBI):

147

Nom complet:

adrenergic, alpha-1B-, receptor

MW calculé

520 aa, 57 kDa

MW observés:

70 kDa

Méthode de purification:

Purifié par affinité contre l'antigène

Dilutions recommandées:

WB 1:500-1:2000

## Applications

Applications testées:

FC, WB, ELISA

Demandes citées:

IHC, WB

Spécificité de l'espèce:

Humain, rat, souris

Espèces citées:

Humain, rat

Contrôles positifs:

WB : tissu cérébral de souris, tissu cardiaque de souris, tissu cérébral de rat, tissu testiculaire de souris

## Informations générales

### Publications notables

Autrice	Pubmed ID	Journal	Application
Xian Zhang	34600579	Chin Med	IHC, WB
Xiaolin Xiao	35917901	Eur J Pharmacol	WB
Chao Ma	30863115	Onco Targets Ther	IHC

## Stockage

Stockage:

Stocker à -20°C. Stable pendant un an après l'expédition.

Tampon de stockage:

PBS avec azoture de sodium à 0,02 % et glycérol à 50 % pH 7,3

L'aliquotage n'est pas nécessaire pour le stockage à -20C

\*\*\* Les 20ul contiennent 0,1% de BSA.

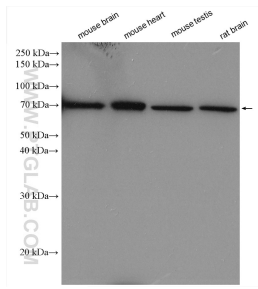
For technical support and original validation data for this product please contact:

T: 1 (888) 4PTGLAB (1-888-478-4522) (toll free in USA), or 1(312) 455-8498 (outside USA)

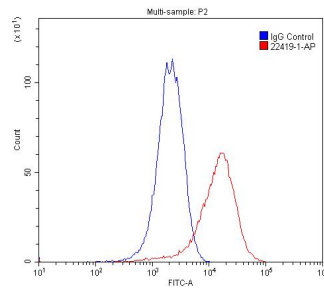
E: proteintech@ptglab.com  
W: ptglab.com

This product is exclusively available under Proteintech Group brand and is not available to purchase from any other manufacturer.

## Données de validation sélectionnées



Various lysates were subjected to SDS PAGE followed by western blot with 22419-1-AP (ADRA1B antibody) at dilution of 1:1000 incubated at room temperature for 1.5 hours.



1X10<sup>6</sup> PC-3 cells were stained with 0.2ug ADRA1B antibody (22419-1-AP, red) and control antibody (blue). Fixed with 4% PFA blocked with 3% BSA (30 min). Alexa Fluor 488-conjugated AffiniPure Goat Anti-Rabbit IgG(H+L) with dilution 1:1500.