

À des fins de recherche uniquement

Anticorps Polyclonal de lapin anti-ABLIM2



Numéro de catalogue: 22433-1-AP

Informations de base

Numéro de catalogue:
22433-1-AP

Taille:
150ul, Concentration: 400 µg/ml by Nanodrop and 273 µg/ml by Bradford method using BSA as the standard;

Hôte:
Lapin

Isotype:
IgG

Immunogen Catalog Number:
AG18198

Numéro d'acquisition GenBank:
BC122567

Identification du gène (NCBI):
84448

Nom complet:
actin binding LIM protein family, member 2

MW calculé:
611 aa, 68 kDa

MW observés:
60-70 kDa

Méthode de purification:
Purification par affinité contre l'antigène

Dilutions recommandées:
WB 1:500-1:2000
IP 0.5-4.0 µg for IP and 1:500-1:2000 for WB
IHC 1:50-1:500

Applications

Applications testées:
IHC, IP, WB, ELISA

Spécificité de l'espèce:
Humain, rat, souris

Remarque-IHC: il est suggéré de démasquer l'antigène avec un tampon de TE buffer pH 9.0; (*) À défaut, le démasquage de l'antigène peut être effectué avec un tampon citrate pH 6.0.

Contrôles positifs:

WB : tissu cérébral de souris, tissu de muscle squelettique de souris

IP : tissu cérébral de souris,

IHC : tissu de muscle squelettique de souris, tissu de muscle squelettique humain, tissu rénal humain

Informations générales

Stockage

Stockage:

Stocker à -20°C. Stable pendant un an après l'expédition.

Tampon de stockage:

PBS avec azoture de sodium à 0,02 % et glycérol à 50 % pH 7,3

L'aliquotage n'est pas nécessaire pour le stockage à -20C

*** Les 20ul contiennent 0,1% de BSA.

For technical support and original validation data for this product please contact:

T: 1 (888) 4PTGLAB (1-888-478-4522) (toll free in USA), or 1(312) 455-8498 (outside USA)

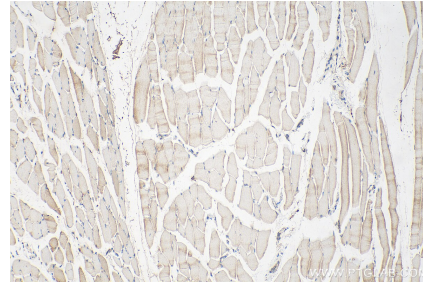
E: proteintech@ptglab.com
W: ptglab.com

This product is exclusively available under Proteintech Group brand and is not available to purchase from any other manufacturer.

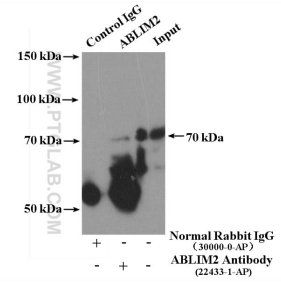
Données de validation sélectionnées



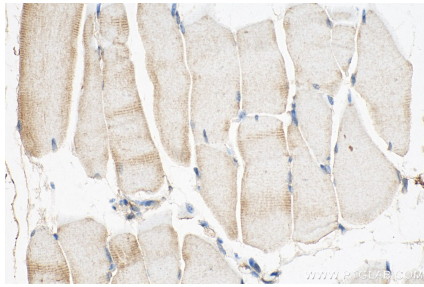
mouse brain tissue were subjected to SDS PAGE followed by western blot with 22433-1-AP (ABLIM2 antibody) at dilution of 1:1000 incubated at room temperature for 1.5 hours.



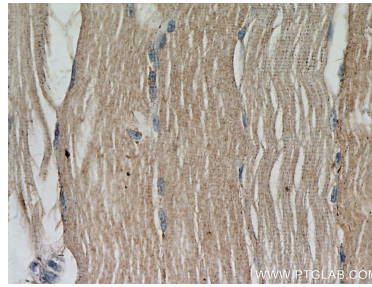
Immunohistochemical analysis of paraffin-embedded mouse skeletal muscle tissue slide using 22433-1-AP (ABLIM2 antibody) at dilution of 1:200 (under 10x lens). Heat mediated antigen retrieval with Tris-EDTA buffer (pH 9.0).



IP Result of anti-ABLIM2 (IP:22433-1-AP, 4ug; Detection:22433-1-AP 1:1000) with mouse brain tissue lysate 5200ug.



Immunohistochemical analysis of paraffin-embedded mouse skeletal muscle tissue slide using 22433-1-AP (ABLIM2 antibody) at dilution of 1:200 (under 40x lens). Heat mediated antigen retrieval with Tris-EDTA buffer (pH 9.0).



Immunohistochemical analysis of paraffin-embedded human skeletal muscle slide using 22433-1-AP (ABLIM2 Antibody) at dilution of 1:50.