

À des fins de recherche uniquement

Anticorps Polyclonal de lapin anti-GABARAP



Numéro de catalogue: 22439-1-AP

Informations de base

Numéro de catalogue:
22439-1-AP

Taille:
150ul, Concentration: 1000 µg/ml by
Nanodrop and 500 µg/ml by Bradford
method using BSA as the standard;

Hôte:
Lapin

Isotype:
IgG

Immunogen Catalog Number:
AG18209

Numéro d'acquisition GenBank:
BC106749

Identification du gène (NCBI):
11337

Nom complet:
GABA(A) receptor-associated protein

MW calculé
117 aa, 14 kDa

MW observés:
19-21 kDa

Méthode de purification:
Purification par affinité contre
l'antigène

Dilutions recommandées:
WB 1:500-1:3000

Applications

Applications testées:
WB, ELISA

Spécificité de l'espèce:
Humain, souris

Contrôles positifs:

WB : cellules HeLa, cellules HEK-293 traitées à la
chloroquine, cellules SH-SY5Y, tissu cérébral de souris

Informations générales

Stockage

Stockage:

Stocker à -20°C. Stable pendant un an après l'expédition.

Tampon de stockage:

PBS avec azoture de sodium à 0,02 % et glycérol à 50 % pH 7,3

L'aliquotage n'est pas nécessaire pour le stockage à -20C

*** Les 20ul contiennent 0,1% de BSA.

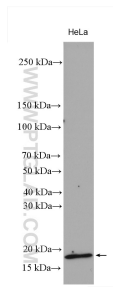
For technical support and original validation data for this product please contact:

T: 1 (888) 4PTGLAB (1-888-478-4522) (toll free
in USA), or 1(312) 455-8498 (outside USA)

E: proteintech@ptglab.com
W: ptglab.com

This product is exclusively available under Proteintech
Group brand and is not available to purchase from any
other manufacturer.

Données de validation sélectionnées



HeLa cells were subjected to SDS PAGE followed by western blot with 22439-1-AP (GABARAP antibody) at dilution of 1:1500 incubated at room temperature for 1.5 hours.