

À des fins de recherche uniquement

Anticorps Polyclonal de lapin anti-PKLR



Numéro de catalogue: 22456-1-AP

Phare

14 Publications

Informations de base

Numéro de catalogue:
22456-1-AP

Taille:
150ul, Concentration: 300 µg/ml by Nanodrop and 607 µg/ml by Bradford method using BSA as the standard;

Hôte:
Lapin

Isotype:
IgG

Immunogen Catalog Number:
AG17933

Numéro d'acquisition GenBank:
BC025737

Identification du gène (NCBI):
5313

Nom complet:
pyruvate kinase, liver and RBC

MW calculé:
574 aa, 62 kDa

MW observés:
58-62 kDa

Méthode de purification:
Purification par affinité contre l'antigène

Dilutions recommandées:
WB 1:500-1:3000
IHC 1:20-1:200

Applications

Applications testées:
IHC, WB, ELISA

Demandes citées:
ColP, IF, IHC, WB

Spécificité de l'espèce:
Humain, rat, souris

Espèces citées:
Humain, rat, souris

Remarque-IHC: il est suggéré de démasquer l'antigène avec un tampon de TE buffer pH 9,0; (*) A défaut, le démasquage de l'antigène peut être effectué avec un tampon citrate pH 6,0.

Contrôles positifs:

WB : cellules Raji, cellules HEK-293, cellules HeLa, cellules HepG2, cellules MCF-7, cellules NIH/3T3, tissu cardiaque de souris, tissu de muscle squelettique de souris, tissu hépatique humain, tissu musculaire/hépatique de souris, tissu rénal humain

IHC : tissu de cancer du poumon humain, tissu de cancer du sein humain

Informations générales

PKLR(Pyruvate kinase isozymes R/L) is also named as PK1,PKL,which is a glycolytic enzyme that catalyzes the transphosphorylation from phosphoenolpyruvate (PEP) to ADP, yielding pyruvate and ATP. It is the last step of the glycolytic pathway and is essentially irreversible.It belongs to the pyruvate kinase family and There are 4 isozymes of pyruvate kinase in mammals: L, R, M1 and M2. L type is major isozyme in the liver, R is found in red cells, M1 is the main form in muscle, heart and brain, and M2 is found in early fetal tissues.Defects in PKLR are the cause of pyruvate kinase hyperactivity (PKHYP) and pyruvate kinase deficiency of red cells (PKRD).It can form a homotetramer(PMID:11960989).

Publications notables

Autrice	Pubmed ID	Journal	Application
Zhijun Liu	34601133	Mol Ther	WB,IHC
Yukimasa Takeda	24831725	PLoS Genet	WB
Wei Lu	27283076	Sci Rep	WB,IHC

Stockage

Stockage:

Stocker à -20°C. Stable pendant un an après l'expédition.

Tampon de stockage:

PBS avec azoture de sodium à 0,02 % et glycérol à 50 % pH 7,3

L'aliquotage n'est pas nécessaire pour le stockage à -20C

*** Les 20ul contiennent 0,1% de BSA.

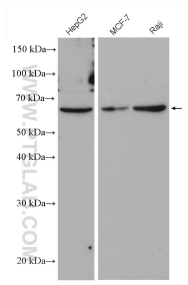
For technical support and original validation data for this product please contact:

T: 1 (888) 4PTGLAB (1-888-478-4522) (toll free in USA), or 1(312) 455-8498 (outside USA)

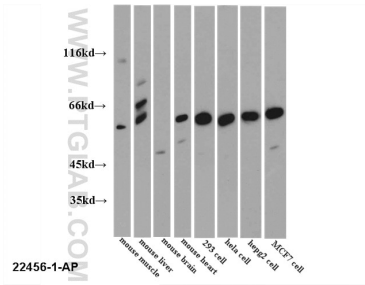
E: proteintech@ptglab.com
W: ptglab.com

This product is exclusively available under Proteintech Group brand and is not available to purchase from any other manufacturer.

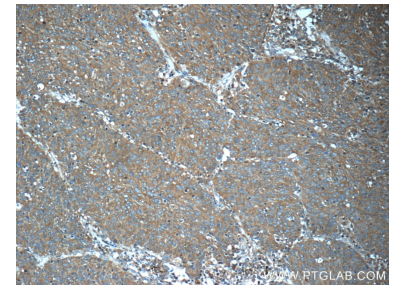
Données de validation sélectionnées



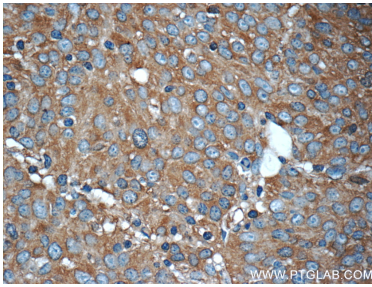
Various lysates were subjected to SDS PAGE followed by western blot with 22456-1-AP (PKLR antibody) at dilution of 1:1500 incubated at room temperature for 1.5 hours.



WB results of 22456-1-AP.



Immunohistochemical analysis of paraffin-embedded human lung cancer tissue slide using 22456-1-AP (PKLR Antibody) at dilution of 1:50 (under 10x lens).



Immunohistochemical analysis of paraffin-embedded human lung cancer tissue slide using 22456-1-AP (PKLR Antibody) at dilution of 1:50 (under 40x lens).