

À des fins de recherche uniquement

# Anticorps Polyclonal de lapin anti-NKX3-2



Numéro de catalogue: 22491-1-AP

## Informations de base

Numéro de catalogue:  
22491-1-AP

Taille:  
150ul, Concentration: 600 µg/ml by  
Nanodrop and 360 µg/ml by Bradford  
method using BSA as the standard;

Hôte:  
Lapin

Isotype:  
IgG

Immunogen Catalog Number:  
AG17581

Numéro d'acquisition GenBank:  
BC111966

Identification du gène (NCBI):  
579

Nom complet:  
NK3 homeobox 2

MW calculé  
333 aa, 35 kDa

MW observés:  
36-40 kDa

Méthode de purification:

Purifié par affinité contre l'antigène

Dilutions recommandées:

WB 1:200-1:1000

## Applications

Applications testées:  
WB, ELISA

Spécificité de l'espèce:  
Humain, souris

Contrôles positifs:

WB : tissu de muscle squelettique de souris, tissu  
d'intestin grêle de souris

## Informations générales

### Stockage

Stockage:

Stocker à -20°C. Stable pendant un an après l'expédition.

Tampon de stockage:

PBS avec azoture de sodium à 0,02 % et glycérol à 50 % pH 7,3

L'aliquotage n'est pas nécessaire pour le stockage à -20C

\*\*\* Les 20ul contiennent 0,1% de BSA.

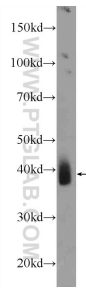
For technical support and original validation data for this product please contact:

T: 1 (888) 4PTGLAB (1-888-478-4522) (toll free  
in USA), or 1(312) 455-8498 (outside USA)

E: [proteintech@ptglab.com](mailto:proteintech@ptglab.com)  
W: [ptglab.com](http://ptglab.com)

This product is exclusively available under Proteintech Group brand and is not available to purchase from any other manufacturer.

## Données de validation sélectionnées



mouse skeletal muscle tissue were subjected to SDS PAGE followed by western blot with 22491-1-AP (NKX3-2 Antibody) at dilution of 1:300 incubated at room temperature for 1.5 hours.