

À des fins de recherche uniquement

Anticorps Polyclonal de lapin anti-EAAT2



Numéro de catalogue: 22515-1-AP

15 Publications

Informations de base

Numéro de catalogue:
22515-1-AP

Taille:
150ul, Concentration: 300 µg/ml by
Nanodrop;

Hôte:
Lapin

Isotype:
IgG

Immunogen Catalog Number:
AG18247

Numéro d'acquisition GenBank:
BC132768

Identification du gène (NCBI):
6506

Nom complet:
solute carrier family 1 (glial high
affinity glutamate transporter),
member 2

MW calculé
574 aa, 62 kDa

MW observés:
60-70 kDa, 140 kDa

Méthode de purification:
Purification par affinité contre
l'antigène

Dilutions recommandées:
WB 1:500-1:2000
IP 0.5-4.0 ug for IP and 1:500-1:2000
for WB

Applications

Applications testées:
IP, WB, ELISA

Demandes citées:
IF, IHC, WB

Spécificité de l'espèce:
Humain, rat, souris

Espèces citées:
Humain, porc, rat, souris

Contrôles positifs:

WB : tissu cérébral de souris, tissu cérébral de rat

IP : tissu cérébral de souris,

Informations générales

EAAT2 (also known as GLT-1), is encoded by SLC1A2 and is a glutamate transporter which can clear the majority of extracellular glutamate in brain and prevent brain seizures. Three isoforms of EAAT2 exist due to the alternative splicing. In addition to the 65-70 kDa monomer form, 130-150 kDa dimer of EAAT2 can also be observed on SDS-PAGE. (PMID: 22114258)

Publications notables

Autrice	Pubmed ID	Journal	Application
Wenlong Zhang	33093440	Cell Death Dis	WB
Di Qu	36254458	ACS Chem Neurosci	WB, IF
Fanli Kong	36440503	Eur J Neurosci	WB, IF

Stockage

Stockage:

Stocker à -20°C. Stable pendant un an après l'expédition.

Tampon de stockage:

PBS avec azoture de sodium à 0,02 % et glycérol à 50 % pH 7,3

L'aliquotage n'est pas nécessaire pour le stockage à -20C

*** Les 20ul contiennent 0,1% de BSA.

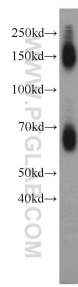
For technical support and original validation data for this product please contact:

T: 1 (888) 4PTGLAB (1-888-478-4522) (toll free
in USA), or 1(312) 455-8498 (outside USA)

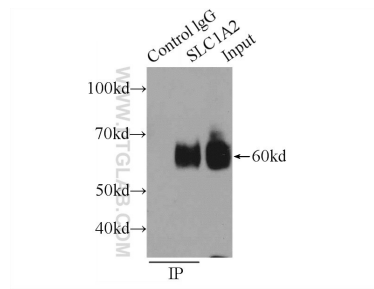
E: proteintech@ptglab.com
W: ptglab.com

This product is exclusively available under Proteintech Group brand and is not available to purchase from any other manufacturer.

Données de validation sélectionnées



mouse brain tissue were subjected to SDS PAGE followed by western blot with 22515-1-AP (EAAT2 antibody) at dilution of 1:1000 incubated at room temperature for 1.5 hours.



IP Result of anti-EAAT2 (IP:22515-1-AP, 3ug; Detection:22515-1-AP 1:1000) with mouse brain tissue lysate 6000ug.