

À des fins de recherche uniquement

# Anticorps Polyclonal de lapin anti-ABHD15



Numéro de catalogue: 22526-1-AP

Phare

2 Publications

## Informations de base

Numéro de catalogue:

22526-1-AP

Numéro d'acquisition GenBank:

BC012476

Méthode de purification:

Purification par affinité contre l'antigène

Taille:

150ul, Concentration: 650 µg/ml by Nanodrop and 340 µg/ml by Bradford method using BSA as the standard;

Identification du gène (NCBI):

116236

Dilutions recommandées:

WB 1:200-1:1000

Hôte:

Lapin

Nom complet:

abhydrolase domain containing 15

Isotype:

IgG

MW calculé

468 aa, 52 kDa

MW observés:

52 kDa

Immunogen Catalog Number:

AG18334

## Applications

Applications testées:

WB, ELISA

Contrôles positifs:

WB : tissu pulmonaire de souris, cellules HEK-293 transfectées

Demandes citées:

WB

Spécificité de l'espèce:

Humain, souris

Espèces citées:

souris

## Informations générales

ABHD15 belongs to the  $\alpha/\beta$ -hydrolase superfamily which consists of various lipases, esterases, and proteases that share an  $\alpha/\beta$  fold as a common structural feature. ABHD15 is highly expressed in adipose tissues and is required for the anti-lipolytic action of INS in white adipose tissue (WAT). ABHD15 expression is decreased in humans with obesity and diabetes compared to humans with obesity and normal glucose tolerance, identifying ABHD15 as a potential therapeutic target to mitigate INS resistance (PMID: 29768196).

## Publications notables

Autrice	Pubmed ID	Journal	Application
Jacqueline Stöckli	31105056	Mol Metab	WB
Wenmin Xia	29768196	Cell Rep	WB

## Stockage

Stockage:

Stocker à -20°C. Stable pendant un an après l'expédition.

Tampon de stockage:

PBS avec azoture de sodium à 0,02 % et glycérol à 50 % pH 7,3

L'aliquotage n'est pas nécessaire pour le stockage à -20C

\*\*\* Les 20ul contiennent 0,1% de BSA.

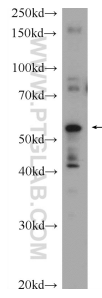
For technical support and original validation data for this product please contact:

T: 1 (888) 4PTGLAB (1-888-478-4522) (toll free in USA), or 1(312) 455-8498 (outside USA)

E: proteintech@ptglab.com  
W: ptglab.com

This product is exclusively available under Proteintech Group brand and is not available to purchase from any other manufacturer.

## Données de validation sélectionnées



mouse lung tissue were subjected to SDS PAGE followed by western blot with 22526-1-AP (ABHD15 Antibody) at dilution of 1:300 incubated at room temperature for 1.5 hours.