

À des fins de recherche uniquement

# Anticorps Polyclonal de lapin anti-TMEM168



Numéro de catalogue: 22527-1-AP

3 Publications

## Informations de base

Numéro de catalogue:  
22527-1-AP

Taille:  
150ul, Concentration: 1000 µg/ml by Nanodrop and 547 µg/ml by Bradford method using BSA as the standard;

Hôte:  
Lapin

Isotype:  
IgG

Immunogen Catalog Number:  
AG18337

Numéro d'acquisition GenBank:  
BC030804

Identification du gène (NCBI):  
64418

Nom complet:  
transmembrane protein 168

MW calculé  
697 aa, 80 kDa

MW observés:  
110-130 kDa

Méthode de purification:  
Purifié par affinité contre l'antigène

Dilutions recommandées:  
WB 1:1000-1:4000  
IHC 1:20-1:200

## Applications

Applications testées:  
IHC, WB, ELISA

Demandes citées:  
IF, IP, WB

Spécificité de l'espèce:  
Humain, rat, souris

Espèces citées:  
Humain

**Remarque-IHC: il est suggéré de démasquer l'antigène avec un tampon de TE buffer pH 9,0; (\*) A défaut, le démasquage de l'antigène peut être effectué avec un tampon citrate pH 6,0.**

Contrôles positifs:

WB : tissu cérébral de souris, cellules PC-3, tissu cérébral de rat

IHC : tissu testiculaire humain,

## Informations générales

### Publications notables

Autrice	Pubmed ID	Journal	Application
Jie Xu	30940290	Oncol Res	
Akio Shimizu	32175648	FASEB J	WB,IF
Le Kim Chi Nguyen	34086898	J Biochem	IP, WB

## Stockage

Stockage:

Stocker à -20°C. Stable pendant un an après l'expédition.

Tampon de stockage:

PBS avec azoture de sodium à 0,02 % et glycérol à 50 % pH 7,3

L'aliquotage n'est pas nécessaire pour le stockage à -20C

\*\*\* Les 20ul contiennent 0,1% de BSA.

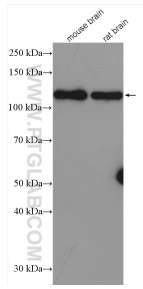
For technical support and original validation data for this product please contact:

T: 1 (888) 4PTGLAB (1-888-478-4522) (toll free in USA), or 1(312) 455-8498 (outside USA)

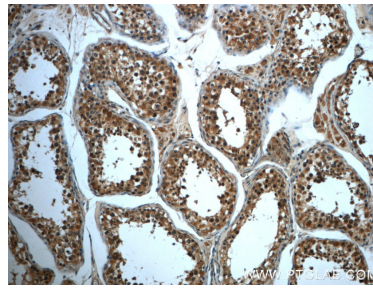
E: proteintech@ptglab.com  
W: ptglab.com

This product is exclusively available under Proteintech Group brand and is not available to purchase from any other manufacturer.

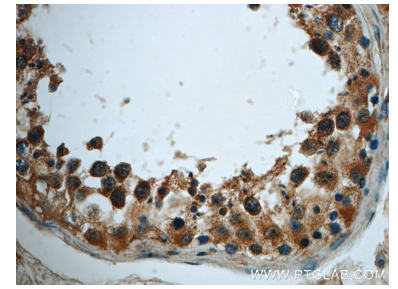
## Données de validation sélectionnées



Various lysates were subjected to SDS PAGE followed by western blot with 22527-1-AP (TMEM168 antibody) at dilution of 1:2000 incubated at room temperature for 1.5 hours.



Immunohistochemical analysis of paraffin-embedded human testis slide using 22527-1-AP (TMEM168 Antibody) at dilution of 1:50.



Immunohistochemical analysis of paraffin-embedded human testis slide using 22527-1-AP (TMEM168 Antibody) at dilution of 1:50.