

À des fins de recherche uniquement

Anticorps Polyclonal de lapin anti-RNASEL



Numéro de catalogue: 22577-1-AP

6 Publications

Informations de base

Numéro de catalogue:

22577-1-AP

Taille:

150ul, Concentration: 400 µg/ml by Nanodrop and 293 µg/ml by Bradford method using BSA as the standard;

Hôte:

Lapin

Isotype:

IgG

Immunogen Catalog Number:

AG17409

Numéro d'acquisition GenBank:

BC115697

Identification du gène (NCBI):

6041

Nom complet:

ribonuclease L (2',5'-oligoadenylate synthetase-dependent)

MW calculé

741 aa, 84 kDa

MW observés:

84 kDa; 73 kDa

Méthode de purification:

Purifié par affinité contre l'antigène

Dilutions recommandées:

WB 1:1000-1:4000

IHC 1:20-1:200

IF 1:10-1:100

Applications

Applications testées:

IF, IHC, WB, ELISA

Demandes citées:

IF, WB

Spécificité de l'espèce:

Humain, souris

Espèces citées:

Humain, rat, souris

Remarque-IHC: il est suggéré de démasquer l'antigène avec un tampon de TE buffer pH 9,0; (*) A défaut, le démasquage de l'antigène peut être effectué avec un tampon citrate pH 6,0.

Contrôles positifs:

WB : cellules THP-1, cellules RAW 264.7

IHC : tissu d'amygdalite humain, tissu splénique humain

IF : cellules HepG2,

Informations générales

RNASEL, also named as RNS4, is an endoribonuclease that functions in the interferon (IFN) antiviral response. RNASEL mediated apoptosis is the result of a JNK-dependent stress-response pathway leading to cytochrome c release from mitochondria and caspase-dependent apoptosis. There're some isoforms with calculated MW 84 kDa and 73 kDa.

Publications notables

| Autrice | Pubmed ID | Journal | Application |
|------------|-----------|-----------------|-------------|
| Zhuo Chen | 34686338 | Cell Rep | WB |
| Yajuan Fu | 32283527 | iScience | WB |
| Qixue Wang | 31637166 | Adv Sci (Weinh) | wb |

Stockage

Stockage:

Stocker à -20°C. Stable pendant un an après l'expédition.

Tampon de stockage:

PBS avec azoture de sodium à 0,02 % et glycérol à 50 % pH 7,3

L'aliquotage n'est pas nécessaire pour le stockage à -20C

*** Les 20ul contiennent 0,1% de BSA.

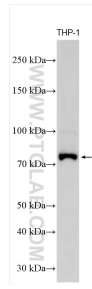
For technical support and original validation data for this product please contact:

T: 1 (888) 4PTGLAB (1-888-478-4522) (toll free in USA), or 1(312) 455-8498 (outside USA)

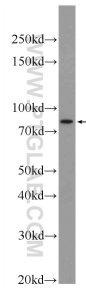
E: proteintech@ptglab.com
W: ptglab.com

This product is exclusively available under Proteintech Group brand and is not available to purchase from any other manufacturer.

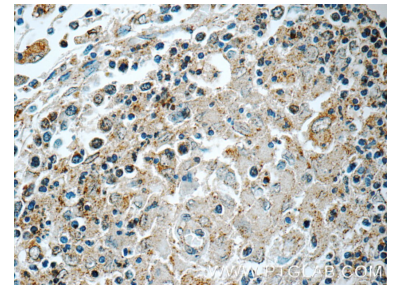
Données de validation sélectionnées



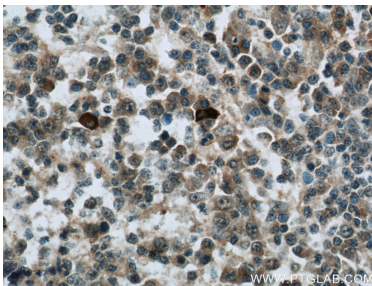
THP-1 cells were subjected to SDS PAGE followed by western blot with 22577-1-AP (RNASEL antibody) at dilution of 1:2000 incubated at room temperature for 1.5 hours.



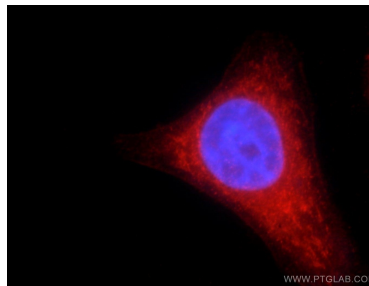
RAW 264.7 cells were subjected to SDS PAGE followed by western blot with 22577-1-AP (RNASEL Antibody) at dilution of 1:600 incubated at room temperature for 1.5 hours.



Immunohistochemical analysis of paraffin-embedded human spleen tissue slide using 22577-1-AP (RNASEL Antibody) at dilution of 1:50 (under 40x lens).



Immunohistochemical analysis of paraffin-embedded human tonsillitis tissue slide using 22577-1-AP (RNASEL Antibody) at dilution of 1:50 (under 40x lens).



Immunofluorescent analysis of HepG2 cells using 22577-1-AP (RNASEL antibody) at dilution of 1:25 and Rhodamine-Goat anti-Rabbit IgG.