

À des fins de recherche uniquement

Anticorps Polyclonal de lapin anti-TPH2



Numéro de catalogue: 22590-1-AP

2 Publications

Informations de base

Numéro de catalogue:

22590-1-AP

Taille:

150ul, Concentration: 313 µg/ml by Bradford method using BSA as the standard;

Hôte:

Lapin

Isotype:

IgG

Immunogen Catalog Number:

AG18408

Numéro d'acquisition GenBank:

BC114442

Identification du gène (NCBI):

121278

Nom complet:

tryptophan hydroxylase 2

MW calculé

490 aa, 56 kDa

MW observés:

56 kDa

Méthode de purification:

Purification par affinité contre l'antigène

Dilutions recommandées:

WB 1:200-1:1000

IHC 1:50-1:500

Applications

Applications testées:

IHC, WB, ELISA

Demandes citées:

IF, IHC, WB

Spécificité de l'espèce:

Humain, rat

Espèces citées:

rat, souris

Remarque-IHC: il est suggéré de démasquer l'antigène avec un tampon de TE buffer pH 9,0; (*) A défaut, le démasquage de l'antigène peut être effectué avec un tampon citrate pH 6,0.

Contrôles positifs:

WB : tissu cérébral de rat,

IHC : tissu de cancer du foie humain, tissu cérébral de souris

Informations générales

Publications notables

Autrice	Pubmed ID	Journal	Application
Norifumi Shioda	31371425	J Neurosci	WB, IHC
Siyuan Song	37405574	Neurosci Bull	IF

Stockage

Stockage:

Stocker à -20°C. Stable pendant un an après l'expédition.

Tampon de stockage:

PBS avec azoture de sodium à 0,02 % et glycérol à 50 % pH 7,3

L'aliquotage n'est pas nécessaire pour le stockage à -20°C

*** Les 20ul contiennent 0,1% de BSA.

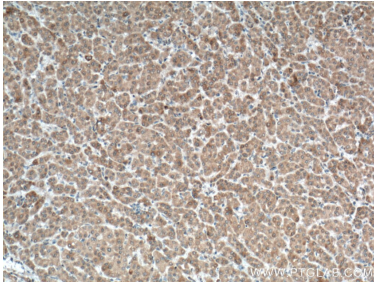
For technical support and original validation data for this product please contact:

T: 1 (888) 4PTGLAB (1-888-478-4522) (toll free in USA), or 1(312) 455-8498 (outside USA)

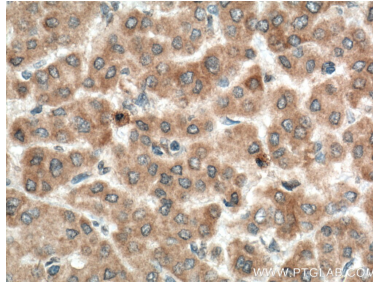
E: proteintech@ptglab.com
W: ptglab.com

This product is exclusively available under Proteintech Group brand and is not available to purchase from any other manufacturer.

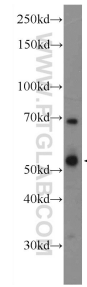
Données de validation sélectionnées



Immunohistochemical analysis of paraffin-embedded human liver cancer tissue slide using 22590-1-AP (TPH2 antibody) at dilution of 1:200 (under 10x lens. Heat mediated antigen retrieval with Tris-EDTA buffer (pH 9.0)).



Immunohistochemical analysis of paraffin-embedded human liver cancer tissue slide using 22590-1-AP (TPH2 antibody) at dilution of 1:200 (under 40x lens. Heat mediated antigen retrieval with Tris-EDTA buffer (pH 9.0)).



rat brain tissue were subjected to SDS PAGE followed by western blot with 22590-1-AP (TPH2 Antibody) at dilution of 1:300 incubated at room temperature for 1.5 hours.