

À des fins de recherche uniquement

Anticorps Polyclonal de lapin anti-SORLA



Numéro de catalogue: 22592-1-AP

3 Publications

Informations de base

Numéro de catalogue: 22592-1-AP	Numéro d'acquisition GenBank: BC137171	Méthode de purification: Purifié par affinité contre l'antigène
Taille: 150ul , Concentration: 500 µg/ml by Nanodrop;	Identification du gène (NCBI): 6653	Dilutions recommandées: WB 1:500-1:1000 IP 0.5-4.0 ug for IP and 1:500-1:1000 for WB IHC 1:20-1:200
Hôte: Lapin	Nom complet: sortilin-related receptor, L(DLR class) A repeats-containing	
Isotype: IgG	MW calculé 2214 aa, 248 kDa	
Immunogen Catalog Number: AG18445	MW observés: 300 kDa	

Applications

Applications testées:

IHC, IP, WB, ELISA

Demandes citées:

CoIP, IF, IHC, IP, WB

Spécificité de l'espèce:

Humain, rat, souris

Espèces citées:

Humain, souris

Contrôles positifs:

WB : tissu cérébral de souris,

IP : tissu cérébral de souris,

IHC : tissu cérébral humain, tissu cérébral de rat

Remarque-IHC: il est suggéré de démasquer l'antigène avec un tampon de TE buffer pH 9,0; (*) À défaut, le démasquage de l'antigène peut être effectué avec un tampon citrate pH 6,0.

Informations générales

SorLA also known as SorL1 or LR11, is a multiligand receptor belonging to the LDL receptor superfamily. It is also a member of vacuolar protein sorting-10 (Vps10) family and is enriched in the brain. SorLA acts as an sorting receptor for APP and prevents amyloidogenic processing of APP. Downregulation of SorLA has been found in patients with sporadic Alzheimer disease (AD). Currently SorLA has emerged as a potential target for AD therapy. (25404298)

Publications notables

Autrice	Pubmed ID	Journal	Application
Chenlu Xu	36113572	Environ Res	WB
Yunjia Chen	25404298	Proc Natl Acad Sci U S A	WB, IP
Zhen Zheng	37145301	Funct Integr Genomics	WB,IHC,IF,CoIP

Stockage

Stockage:

Stocker à -20°C. Stable pendant un an après l'expédition.

Tampon de stockage:

PBS avec azoture de sodium à 0,02 % et glycérol à 50 % pH 7,3

L'aliquotage n'est pas nécessaire pour le stockage à -20C

*** Les 20ul contiennent 0,1% de BSA.

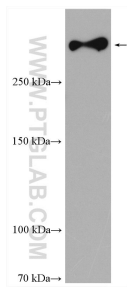
For technical support and original validation data for this product please contact:

T: 1 (888) 4PTGLAB (1-888-478-4522) (toll free in USA), or 1(312) 455-8498 (outside USA)

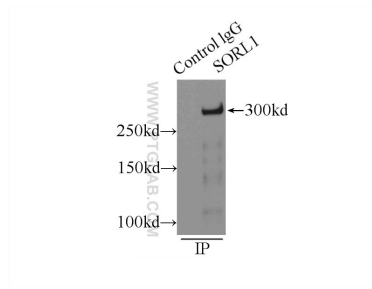
E: proteintech@ptglab.com
W: ptglab.com

This product is exclusively available under Proteintech Group brand and is not available to purchase from any other manufacturer.

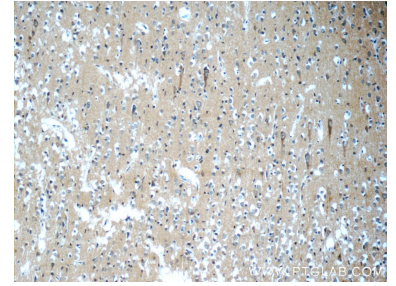
Données de validation sélectionnées



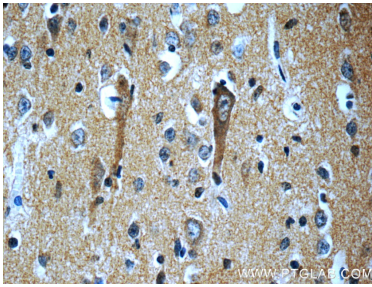
mouse brain tissue were subjected to SDS PAGE followed by western blot with 22592-1-AP (SORLA antibody) at dilution of 1:500 incubated at room temperature for 1.5 hours.



IP Result of anti-SORLA (IP:22592-1-AP, 5ug; Detection:22592-1-AP 1:500) with mouse brain tissue lysate 10000ug.



Immunohistochemical analysis of paraffin-embedded human brain slide using 22592-1-AP (SORLA antibody at dilution of 1:50.



Immunohistochemical analysis of paraffin-embedded human brain slide using 22592-1-AP (SORLA antibody at dilution of 1:50.