

À des fins de recherche uniquement

Anticorps Polyclonal de lapin anti-PDE5A



Numéro de catalogue: 22624-1-AP

6 Publications

Informations de base

Numéro de catalogue: 22624-1-AP	Numéro d'acquisition GenBank: BC126233	Méthode de purification: Purification par affinité contre l'antigène
Taille: 150ul, Concentration: 450 µg/ml by Nanodrop;	Identification du gène (NCBI): 8654	Dilutions recommandées: WB 1:1000-1:6000 IHC 1:50-1:500 IF 1:20-1:200
Hôte: Lapin	Nom complet: phosphodiesterase 5A, cGMP-spécific	
Isotype: IgG	MW calculé: 875 aa, 100 kDa	
Immunogen Catalog Number: AG18779	MW observés: 100 kDa	

Applications

Applications testées:

IF, IHC, WB, ELISA

Demandes citées:

IF, IHC, WB

Spécificité de l'espèce:

Humain, souris

Espèces citées:

bovin, Humain, Lapin, souris

Contrôles positifs:

WB : tissu pulmonaire de souris,

IHC : tissu de tumeur ovarienne humain, tissu de cancer de la thyroïde humain

IF : cellules SKOV-3,

Remarque-IHC: il est suggéré de démasquer l'antigène avec un tampon de TE buffer pH 9,0; (*) À défaut, le démasquage de l'antigène peut être effectué avec un tampon citrate pH 6,0.

Informations générales

PDE5A (cGMP-binding cGMP-specific phosphodiesterase) plays a role in signal transduction by regulating the intracellular concentration of cyclic nucleotides. This phosphodiesterase catalyzes the specific hydrolysis of cGMP to 5'-GMP. Through alternative splicing, the PDE5A gene produces three proteins (PDE5A1, PDE5A2, and PDE5A3) that differ in their N termini and range in mass from 89 to 105 kDa. (PMID: 25704994; 21215707). A second 70 kDa band was consistently observed in heart tissue that either reflected a splice variant or proteolytic fragment of PDE5A. (PMID: 15576651).

Publications notables

Autrice	Pubmed ID	Journal	Application
Liqian Chen	36099983	J Ethnopharmacol	WB
Teng Wu	33015041	Front Cell Dev Biol	WB,IHC
Megha Sharma	34185619	Am J Respir Cell Mol Biol	IF

Stockage

Stockage:

Stocker à -20°C. Stable pendant un an après l'expédition.

Tampon de stockage:

PBS avec azoture de sodium à 0,02 % et glycérol à 50 % pH 7,3

L'aliquotage n'est pas nécessaire pour le stockage à -20C

*** Les 20ul contiennent 0,1% de BSA.

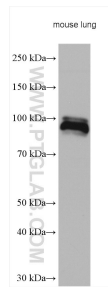
For technical support and original validation data for this product please contact:

T: 1 (888) 4PTGLAB (1-888-478-4522) (toll free in USA), or 1(312) 455-8498 (outside USA)

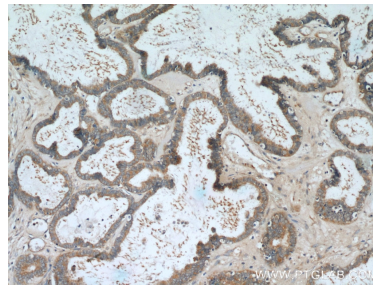
E: proteintech@ptglab.com
W: ptglab.com

This product is exclusively available under Proteintech Group brand and is not available to purchase from any other manufacturer.

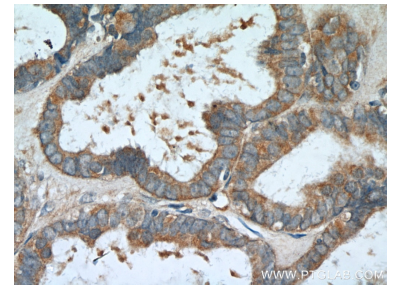
Données de validation sélectionnées



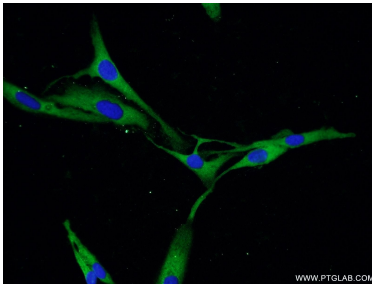
mouse lung lysates were subjected to SDS PAGE followed by western blot with 22624-1-AP (PDE5A antibody) at dilution of 1:3000 incubated at room temperature for 1.5 hours.



Immunohistochemical analysis of paraffin-embedded human ovary tumor tissue slide using 22624-1-AP (PDE5A Antibody) at dilution of 1:200 (under 10x lens).



Immunohistochemical analysis of paraffin-embedded human ovary tumor tissue slide using 22624-1-AP (PDE5A Antibody) at dilution of 1:200 (under 40x lens).



Immunofluorescent analysis of SKOV-3 cells using 22624-1-AP (PDE5A antibody) at dilution of 1:50 and Alexa Fluor 488-conjugated AffiniPure Goat Anti-Rabbit IgG(H+L).