

À des fins de recherche uniquement

# Anticorps Polyclonal de lapin anti-CCAR2



Numéro de catalogue: 22638-1-AP

3 Publications

## Informations de base

Numéro de catalogue:

22638-1-AP

Numéro d'acquisition GenBank:

BC018269

Méthode de purification:

Purification par affinité contre l'antigène

Taille:

150ul, Concentration: 1000 µg/ml by Nanodrop and 440 µg/ml by Bradford method using BSA as the standard;

Identification du gène (NCBI):

57805

Nom complet:

KIAA1967

Dilutions recommandées:

WB 1:2000-1:16000

IP 0.5-4.0 ug for IP and 1:500-1:2000 for WB

IHC 1:20-1:200

IF 1:20-1:200

Hôte:

Lapin

MW calculé

923 aa, 103 kDa

Isotype:

IgG

MW observés:

130 kDa

Immunogen Catalog Number:

AG18374

## Applications

Applications testées:

IF, IHC, IP, WB, ELISA

Demandes citées:

CoIP, IF, IHC, IP, RIP, WB

Spécificité de l'espèce:

Humain, rat, souris

Espèces citées:

Humain, souris

**Remarque-IHC: il est suggéré de démasquer l'antigène avec un tampon de TE buffer pH 9.0; (\*) A défaut, 'le démasquage de l'antigène peut être 'effectué avec un tampon citrate pH 6,0.**

Contrôles positifs:

WB : cellules HEK-293, cellules HeLa, cellules MCF-7, tissu cérébral de rat, tissu cérébral de souris

IP : tissu cérébral de souris,

IHC : tissu de cancer du sein humain, tissu de cancer du côlon humain, tissu de cancer du pancréas humain

IF : cellules HepG2,

## Informations générales

### Publications notables

Autrice	Pubmed ID	Journal	Application
Ruibing Chen	33751109	Nucleic Acids Res	CoIP,RIP
Farshad Niri	34197713	Biochem Cell Biol	WB, IF
Qiangqiang Liu	35913115	Elife	WB,IHC,IP

## Stockage

Stockage:

Stocker à -20°C. Stable pendant un an après l'expédition.

Tampon de stockage:

PBS avec azoture de sodium à 0,02 % et glycérol à 50 % pH 7,3

L'aliquotage n'est pas nécessaire pour le stockage à -20C

\*\*\* Les 20ul contiennent 0,1% de BSA.

For technical support and original validation data for this product please contact:

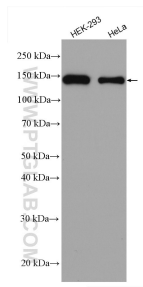
T: 1 (888) 4PTGLAB (1-888-478-4522) (toll free in USA), or 1(312) 455-8498 (outside USA)

E: [proteintech@ptglab.com](mailto:proteintech@ptglab.com)

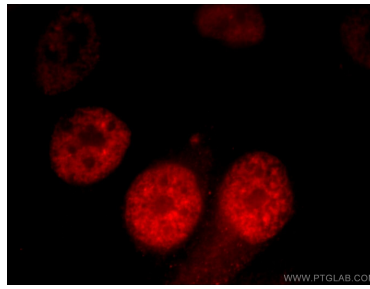
W: [ptglab.com](http://ptglab.com)

This product is exclusively available under Proteintech Group brand and is not available to purchase from any other manufacturer.

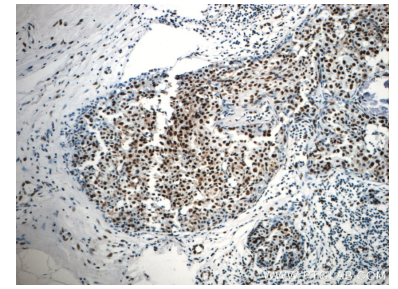
## Données de validation sélectionnées



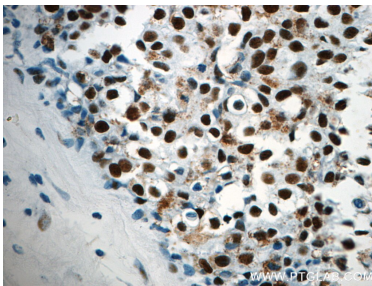
Various lysates were subjected to SDS PAGE followed by western blot with 22638-1-AP (CCAR2 antibody) at dilution of 1:8000 incubated at room temperature for 1.5 hours.



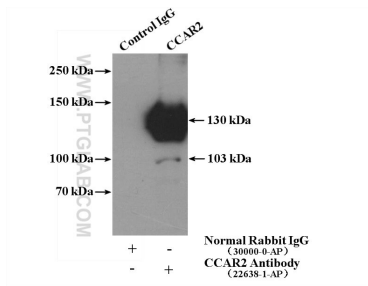
Immunofluorescent analysis of HepG2 cells, using KIAA1967 antibody 22638-1-AP at 1:50 dilution and Rhodamine-labeled goat anti-rabbit IgG (red).



Immunohistochemical analysis of paraffin-embedded human breast cancer slide using 22638-1-AP (CCAR2 antibody at dilution of 1:400).



Immunohistochemical analysis of paraffin-embedded human breast cancer slide using 22638-1-AP (CCAR2 antibody at dilution of 1:400).



IP Result of anti-CCAR2 (IP:22638-1-AP, 4ug; Detection:22638-1-AP 1:1000) with mouse brain tissue lysate 4000ug.