

À des fins de recherche uniquement

Anticorps Polyclonal de lapin anti-CSN1S1



Numéro de catalogue: 22648-1-AP

1 Publications

Informations de base

Numéro de catalogue:

22648-1-AP

Taille:

150ul, Concentration: 900 µg/ml by Nanodrop and 400 µg/ml by Bradford method using BSA as the standard;

Hôte:

Lapin

Isotype:

IgG

Immunogen Catalog Number:

AG18529

Numéro d'acquisition GenBank:

BC128227

Identification du gène (NCBI):

1446

Nom complet:

casein alpha s1

MW calculé

185 aa, 22 kDa

MW observés:

21-24 kDa

Méthode de purification:

Purification par affinité contre l'antigène

Dilutions recommandées:

WB 1:5000-1:50000

Applications

Applications testées:

WB, ELISA

Demandes citées:

WB

Spécificité de l'espèce:

Humain

Espèces citées:

Humain

Contrôles positifs:

WB : lait humain,

Informations générales

Publications notables

Autrice	Pubmed ID	Journal	Application
Suhua Chen	35565755	Nutrients	WB

Stockage

Stockage:

Stocker à -20°C. Stable pendant un an après l'expédition.

Tampon de stockage:

PBS avec azoture de sodium à 0,02 % et glycérol à 50 % pH 7,3

L'aliquotage n'est pas nécessaire pour le stockage à -20C

*** Les 20ul contiennent 0,1% de BSA.

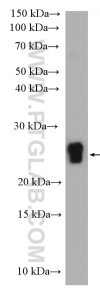
For technical support and original validation data for this product please contact:

T: 1 (888) 4PTGLAB (1-888-478-4522) (toll free in USA), or 1(312) 455-8498 (outside USA)

E: proteintech@ptglab.com
W: ptglab.com

This product is exclusively available under Proteintech Group brand and is not available to purchase from any other manufacturer.

Données de validation sélectionnées



human milk were subjected to SDS PAGE followed by western blot with 22648-1-AP (CSN1S1 antibody) at dilution of 1:20000 incubated at room temperature for 1.5 hours.