

À des fins de recherche uniquement

Anticorps Polyclonal de lapin anti- STARS/ABRA



Numéro de catalogue: 22673-1-AP

3 Publications

Informations de base

Numéro de catalogue:

22673-1-AP

Taille:

150ul, Concentration: 350 µg/ml by Nanodrop and 260 µg/ml by Bradford method using BSA as the standard;

Hôte:

Lapin

Isotype:

IgG

Immunogen Catalog Number:

AG18456

Numéro d'acquisition GenBank:

BC105103

Identification du gène (NCBI):

137735

Nom complet:

actin-binding Rho activating protein

MW calculé

381 aa, 43 kDa

MW observés:

45 kDa

Méthode de purification:

Purification par affinité contre l'antigène

Dilutions recommandées:

WB 1:500-1:1000

IHC 1:20-1:200

IF 1:20-1:200

Applications

Applications testées:

IF, IHC, WB, ELISA

Demandes citées:

IF, WB

Spécificité de l'espèce:

Humain, souris

Espèces citées:

Humain, souris

Remarque-IHC: il est suggéré de démasquer l'antigène avec un tampon de TE buffer pH 9,0; (*) A défaut, le démasquage de l'antigène peut être effectué avec un tampon citrate pH 6,0.

Contrôles positifs:

WB : tissu cardiaque de souris, tissu cardiaque humain

IHC : tissu cardiaque humain,

IF : cellules HepG2,

Informations générales

Publications notables

Autrice	Pubmed ID	Journal	Application
Yexiang Chen	36368442	Behav Brain Res	WB
Meng Xia	31201155	Development	WB, IF
Jennifer A Tinklenberg	37419385	Am J Pathol	WB, IF

Stockage

Stockage:

Stocker à -20°C. Stable pendant un an après l'expédition.

Tampon de stockage:

PBS avec azoture de sodium à 0,02 % et glycérol à 50 % pH 7,3

L'aliquotage n'est pas nécessaire pour le stockage à -20C

*** Les 20ul contiennent 0,1% de BSA.

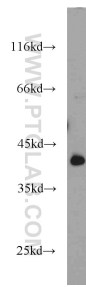
For technical support and original validation data for this product please contact:

T: 1 (888) 4PTGLAB (1-888-478-4522) (toll free in USA), or 1(312) 455-8498 (outside USA)

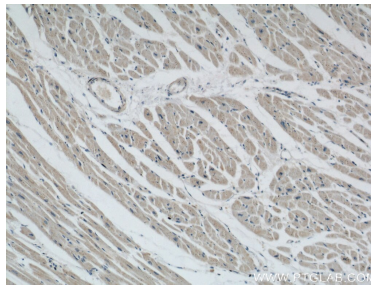
E: proteintech@ptglab.com
W: ptglab.com

This product is exclusively available under Proteintech Group brand and is not available to purchase from any other manufacturer.

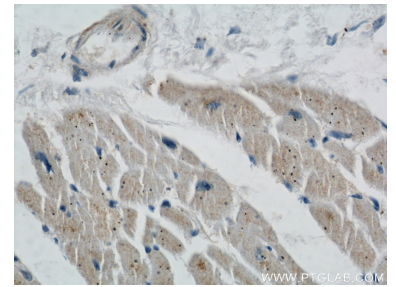
Données de validation sélectionnées



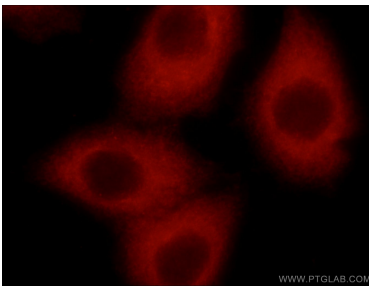
mouse heart tissue were subjected to SDS PAGE followed by western blot with 22673-1-AP (STARS/ABRA antibody) at dilution of 1:500 incubated at room temperature for 1.5 hours.



Immunohistochemical analysis of paraffin-embedded human heart using 22673-1-AP (STARS/ABRA antibody) at dilution of 1:50 (under 10x lens).



Immunohistochemical analysis of paraffin-embedded human heart using 22673-1-AP (STARS/ABRA antibody) at dilution of 1:50 (under 40x lens).



Immunofluorescent analysis of HepG2 cells using 22673-1-AP (STARS/ABRA antibody) at dilution of 1:50 and Rhodamine-labeled goat anti-rabbit IgG (red).