

À des fins de recherche uniquement

Anticorps Polyclonal de lapin anti-TRPV1



Numéro de catalogue: 22686-1-AP

12 Publications

Informations de base

Numéro de catalogue: 22686-1-AP	Numéro d'acquisition GenBank: BC132820	Méthode de purification: Purification par affinité contre l'antigène
Taille: 150ul, Concentration: 447 µg/ml by Bradford method using BSA as the standard;	Identification du gène (NCBI): 7442	Dilutions recommandées: WB 1:500-1:2000 IHC 1:50-1:500
Hôte: Lapin	Nom complet: transient receptor potential cation channel, subfamily V, member 1	
Isotype: IgG	MW calculé: 839 aa, 95 kDa	
Immunogen Catalog Number: AG18583	MW observés: 95 kDa	

Applications

Applications testées: IHC, WB, ELISA	Contrôles positifs: WB : cellules PC-12, IHC : tissu cutané humain, tissu cutané de souris, tissu de côlon humain
Demandes citées: IF, IHC, WB	
Spécificité de l'espèce: Humain, rat, souris	
Espèces citées: Humain, rat, souris	
Remarque-IHC: il est suggéré de démasquer l'antigène avec un tampon de TE buffer pH 9,0; (*) A défaut, 'le démasquage de l'antigène peut être effectué avec un tampon citrate pH 6,0.	

Informations générales

TRPV1, also named as VR1 or OTRPC1, belongs to the transient receptor potential (TRP) family and TRPV subfamily (PMID: 17579562). TRPV1 is a ligand-activated non-selective calcium permeant cation channel expressed predominantly by sensory neurons (PMID: 10821274). It is involved in detection of noxious chemical and thermal stimuli. TRPV1 plays an important role in inflammatory thermal hyperalgesia (PMID: 10764638; 10821274).

Publications notables

Autrice	Pubmed ID	Journal	Application
Zhen Guo	31563651	Eur J Pharmacol	WB
Su-Shan Zhang	29188798	Acta Pharmacol Sin	WB
John Joseph	31676602	J Neurosci	WB

Stockage

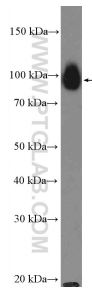
Stockage:
Stocker à -20°C. Stable pendant un an après l'expédition.
Tampon de stockage:
PBS avec azoture de sodium à 0,02 % et glycérol à 50 % pH 7,3
L'aliquotage n'est pas nécessaire pour le stockage à -20C

*** Les 20ul contiennent 0,1% de BSA.

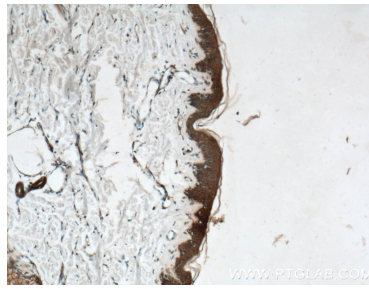
For technical support and original validation data for this product please contact:
T: 1 (888) 4PTGLAB (1-888-478-4522) (toll free in USA), or 1(312) 455-8498 (outside USA)
E: proteintech@ptglab.com
W: ptglab.com

This product is exclusively available under Proteintech Group brand and is not available to purchase from any other manufacturer.

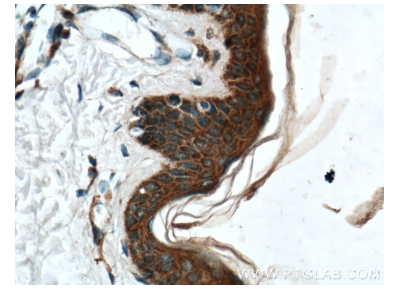
Données de validation sélectionnées



PC-12 cells were subjected to SDS PAGE followed by western blot with 22686-1-AP (TRPV1 Antibody) at dilution of 1:1000 incubated at room temperature for 1.5 hours.



Immunohistochemical analysis of paraffin-embedded human skin tissue slide using 22686-1-AP (TRPV1 Antibody) at dilution of 1:200 (under 10x lens).



Immunohistochemical analysis of paraffin-embedded human skin tissue slide using 22686-1-AP (TRPV1 Antibody) at dilution of 1:200 (under 40x lens).