

À des fins de recherche uniquement

Anticorps Polyclonal de lapin anti-EML4



Numéro de catalogue: 22709-1-AP

Informations de base

Numéro de catalogue: 22709-1-AP	Numéro d'acquisition GenBank: BC140845	Méthode de purification: Purifié par affinité contre l'antigène
Taille: 150ul, Concentration: 700 µg/ml by Nanodrop and 440 µg/ml by Bradford method using BSA as the standard;	Identification du gène (NCBI): 27436	Dilutions recommandées: WB 1:500-1:3000 IP 0.5-4.0 ug for IP and 1:1000-1:4000 for WB
Hôte: Lapin	Nom complet: echinoderm microtubule associated protein like 4	IHC 1:50-1:500 IF 1:20-1:200
Isotype: IgG	MW calculé: 981 aa, 109 kDa	
Immunogen Catalog Number: AG18463	MW observés: 120 kDa	

Applications

Applications testées:

IF, IHC, IP, WB, ELISA

Spécificité de l'espèce:

Humain

Remarque-IHC: il est suggéré de démasquer l'antigène avec un tampon de TE buffer pH 9.0; (*) À défaut, 'le démasquage de l'antigène peut être effectué avec un tampon citrate pH 6,0.

Contrôles positifs:

WB : cellules A549, cellules A431, cellules HeLa

IP : cellules A549,

IHC : tissu de cancer du sein humain, tissu de cancer de la prostate humaine, tissu de cancer du poumon humain

IF : cellules A549,

Informations générales

Stockage

Stockage:

Stocker à -20°C. Stable pendant un an après l'expédition.

Tampon de stockage:

PBS avec azoture de sodium à 0,02 % et glycérol à 50 % pH 7,3

L'aliquotage n'est pas nécessaire pour le stockage à -20C

***** Les 20ul contiennent 0,1% de BSA.**

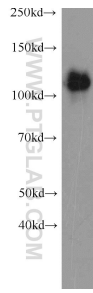
For technical support and original validation data for this product please contact:

T: 1 (888) 4PTGLAB (1-888-478-4522) (toll free in USA), or 1(312) 455-8498 (outside USA)

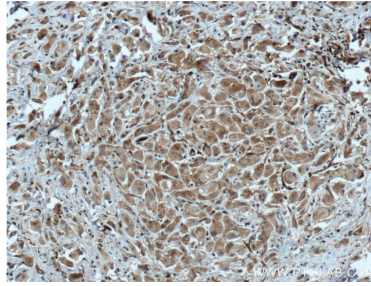
E: proteintech@ptglab.com
W: ptglab.com

This product is exclusively available under Proteintech Group brand and is not available to purchase from any other manufacturer.

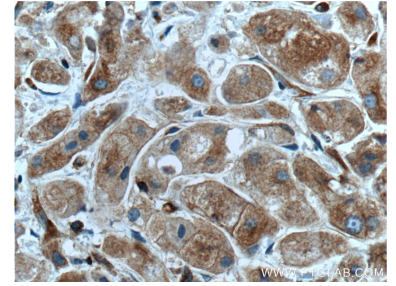
Données de validation sélectionnées



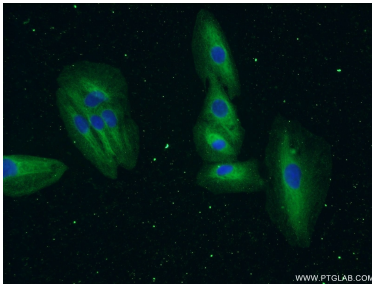
A549 cells were subjected to SDS PAGE followed by western blot with 22709-1-AP (EML4 antibody) at dilution of 1:2000 incubated at room temperature for 1.5 hours.



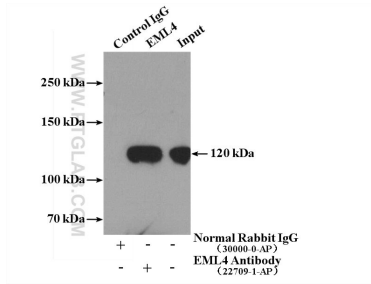
Immunohistochemical analysis of paraffin-embedded human breast cancer tissue slide using 22709-1-AP (EML4 Antibody) at dilution of 1:200 (under 10x lens). Heat mediated antigen retrieval with Tris-EDTA buffer (pH 9.0).



Immunohistochemical analysis of paraffin-embedded human breast cancer tissue slide using 22709-1-AP (EML4 Antibody) at dilution of 1:200 (under 40x lens). Heat mediated antigen retrieval with Tris-EDTA buffer (pH 9.0).



Immunofluorescent analysis of A549 cells using 22709-1-AP (EML4 antibody) at dilution of 1:50 and Alexa Fluor 488-conjugated AffiniPure Goat Anti-Rabbit IgG(H+L).



IP Result of anti-EML4 (IP:22709-1-AP, 4ug; Detection:22709-1-AP 1:2000) with A549 cells lysate 400ug.