

À des fins de recherche uniquement

Anticorps Polyclonal de lapin anti-GDEP



Numéro de catalogue: 22744-1-AP

Informations de base

Numéro de catalogue: 22744-1-AP	Numéro d'acquisition GenBank: BC125139	Méthode de purification: Purifié par affinité contre l'antigène
Taille: 150ul, Concentration: 240 µg/ml by Nanodrop and 133 µg/ml by Bradford method using BSA as the standard;	Identification du gène (NCBI): 118425	Dilutions recommandées: WB 1:500-1:2000 IHC 1:50-1:200 IF 1:20-1:200
Hôte: Lapin	Nom complet: gene differentially expressed in prostate	
Isotype: IgG	MW calculé 34 aa, 4 kDa	
Immunogen Catalog Number: AG19087	MW observés: 4 kDa	

Applications

Applications testées:
IF, IHC, WB, ELISA

Spécificité de l'espèce:
Humain

Remarque-IHC: il est suggéré de démasquer l'antigène avec un tampon de TE buffer pH 9.0; (*) À défaut, le démasquage de l'antigène peut être effectué avec un tampon citrate pH 6,0.

Contrôles positifs:

WB : cellules PC-3,

IHC : tissu de cancer de la prostate humain, tissu d'hyperplasie de la prostate humain

IF : cellules PC-3,

Informations générales

Stockage

Stockage:

Stocker à -20°C. Stable pendant un an après l'expédition.

Tampon de stockage:

PBS avec azoture de sodium à 0,02 % et glycérol à 50 % pH 7,3

L'aliquotage n'est pas nécessaire pour le stockage à -20C

*** Les 20ul contiennent 0,1% de BSA.

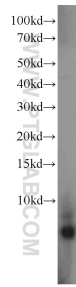
For technical support and original validation data for this product please contact:

T: 1 (888) 4PTGLAB (1-888-478-4522) (toll free in USA), or 1(312) 455-8498 (outside USA)

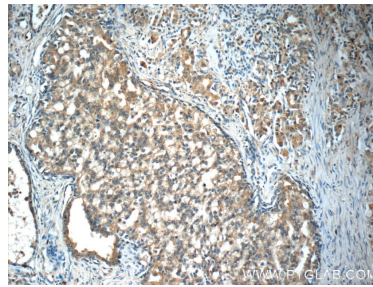
E: proteintech@ptglab.com
W: ptglab.com

This product is exclusively available under Proteintech Group brand and is not available to purchase from any other manufacturer.

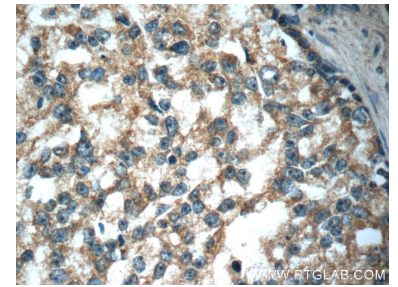
Données de validation sélectionnées



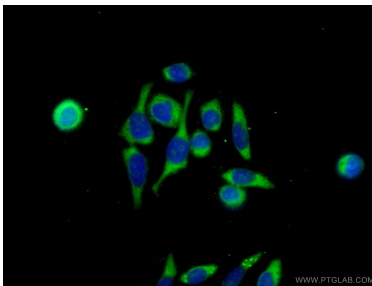
PC-3 cells were subjected to SDS PAGE followed by western blot with 22744-1-AP (GDEP antibody) at dilution of 1:1000 incubated at room temperature for 1.5 hours.



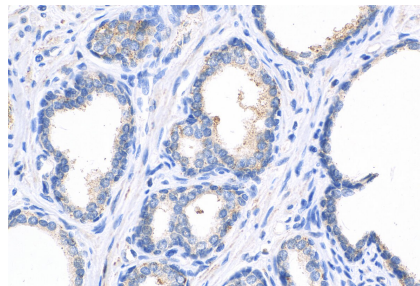
Immunohistochemical analysis of paraffin-embedded human prostate cancer slide using 22744-1-AP (GDEP Antibody) at dilution of 1:50. (under 10x lens).



Immunohistochemical analysis of paraffin-embedded human prostate cancer slide using 22744-1-AP (GDEP Antibody) at dilution of 1:50. (under 40x lens).



Immunofluorescent analysis of (-20°C Ethanol) fixed PC-3 cells using 22744-1-AP (GDEP antibody) at dilution of 1:50 and Alexa Fluor 488-conjugated AffiniPure Goat Anti-Rabbit IgG(H+L).



Immunohistochemical analysis of paraffin-embedded human prostate cancer tissue slide using 22744-1-AP (GDEP antibody) at dilution of 1:200 (under 40x lens). Heat mediated antigen retrieval with Tris-EDTA buffer (pH 9.0).