

À des fins de recherche uniquement

Anticorps Polyclonal de lapin anti-PYGO1



Numéro de catalogue: 22799-1-AP

2 Publications

Informations de base

Numéro de catalogue:
22799-1-AP

Taille:
150ul, Concentration: 300 µg/ml by Nanodrop and 200 µg/ml by Bradford method using BSA as the standard;

Hôte:
Lapin

Isotype:
IgG

Immunogen Catalog Number:
AG18814

Numéro d'acquisition GenBank:
BC146572

Identification du gène (NCBI):
26108

Nom complet:
pygopus homolog 1 (Drosophila)

MW calculé
419 aa, 45 kDa

MW observés:
45 kDa

Méthode de purification:
Purification par affinité contre l'antigène

Dilutions recommandées:
WB 1:500-1:1000

Applications

Applications testées:
WB, ELISA

Demandes citées:
WB

Spécificité de l'espèce:
Humain

Espèces citées:
Humain, souris

Contrôles positifs:

WB: cellules HeLa,

Informations générales

Publications notables

Autrice	Pubmed ID	Journal	Application
Jie Shen	36085540	Hum Cell	WB
Li Lin	33635162	Am J Physiol Heart Circ Physiol	WB

Stockage

Stockage:

Stocker à -20°C. Stable pendant un an après l'expédition.

Tampon de stockage:

PBS avec azoture de sodium à 0,02 % et glycérol à 50 % pH 7,3

L'aliquotage n'est pas nécessaire pour le stockage à -20°C

*** Les 20ul contiennent 0,1% de BSA.

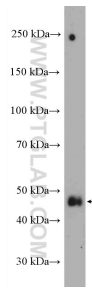
For technical support and original validation data for this product please contact:

T: 1 (888) 4PTGLAB (1-888-478-4522) (toll free in USA), or 1(312) 455-8498 (outside USA)

E: proteintech@ptglab.com
W: ptglab.com

This product is exclusively available under Proteintech Group brand and is not available to purchase from any other manufacturer.

Données de validation sélectionnées



HeLa cells were subjected to SDS PAGE followed by western blot with 22799-1-AP (PYGO 1 antibody) at dilution of 1:600 incubated at room temperature for 1.5 hours.