

À des fins de recherche uniquement

# Anticorps Polyclonal de lapin anti-CCS



Numéro de catalogue: 22802-1-AP

5 Publications

## Informations de base

Numéro de catalogue:  
22802-1-AP

Taille:  
150ul, Concentration: 900 µg/ml by Nanodrop and 360 µg/ml by Bradford method using BSA as the standard;

Hôte:  
Lapin

Isotype:  
IgG

Immunogen Catalog Number:  
AG18850

Numéro d'acquisition GenBank:  
BC105016

Identification du gène (NCBI):  
9973

Nom complet:  
copper chaperone for superoxide dismutase

MW calculé:  
274 aa, 29 kDa

MW observés:  
34 kDa

Méthode de purification:  
Purification par affinité contre l'antigène

Dilutions recommandées:  
WB 1:500-1:2000  
IP 0.5-4.0 ug for IP and 1:500-1:2000 for WB  
IHC 1:50-1:500  
IF 1:20-1:200

## Applications

Applications testées:  
IF, IHC, IP, WB, ELISA

Demandes citées:  
WB

Spécificité de l'espèce:  
Humain

Espèces citées:  
Humain, souris

Contrôles positifs:

WB : cellules HepG2,

IP : cellules HepG2,

IHC : tissu cérébral de souris, tissu de cancer de la prostate humain

IF : cellules HepG2,

**Remarque-IHC: il est suggéré de démasquer l'antigène avec un tampon de TE buffer pH 9,0; (\*) A défaut, 'le démasquage de l'antigène peut être 'effectué avec un tampon citrate pH 6,0.**

## Informations générales

Copper chaperone for superoxide dismutase (CCS) is a soluble factor that converts copper into copper-zinc superoxide dismutase (SOD1). CCS and SOD1 interact directly in vivo and in vitro, and this interaction is mediated by homologous domains in each protein. CCS not only interacts with wild-type SOD1 but also interacts with SOD1 containing common missense mutations, resulting in FALS.

## Publications notables

Autrice	Pubmed ID	Journal	Application
Rashim Pal Singh	32416059	Cell Stem Cell	WB
Sarah E Antinone	28120938	Sci Rep	WB
Nadine Bakkar	33359139	Neurobiol Dis	WB

## Stockage

Stockage:

Stocker à -20°C. Stable pendant un an après l'expédition.

Tampon de stockage:

PBS avec azoture de sodium à 0,02 % et glycérol à 50 % pH 7,3

L'aliquotage n'est pas nécessaire pour le stockage à -20C

**\*\*\* Les 20ul contiennent 0,1% de BSA.**

For technical support and original validation data for this product please contact:

T: 1 (888) 4PTGLAB (1-888-478-4522) (toll free in USA), or 1(312) 455-8498 (outside USA)

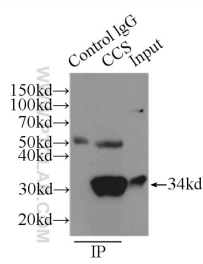
E: proteintech@ptglab.com  
W: ptglab.com

This product is exclusively available under Proteintech Group brand and is not available to purchase from any other manufacturer.

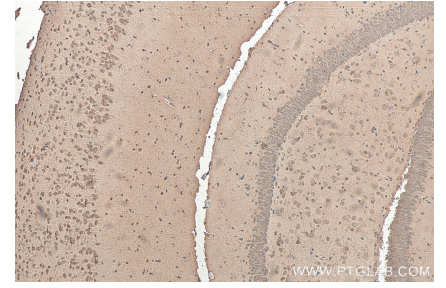
## Données de validation sélectionnées



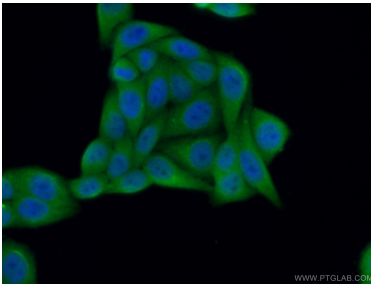
HepG2 cells were subjected to SDS PAGE followed by western blot with 22802-1-AP (CCS antibody) at dilution of 1:1000 incubated at room temperature for 1.5 hours.



IP Result of anti-CCS (IP:22802-1-AP, 3ug; Detection:22802-1-AP 1:1000) with HepG2 cells lysate 6000ug.



Immunohistochemical analysis of paraffin-embedded mouse brain tissue slide using 22802-1-AP (CCS antibody) at dilution of 1:200 (under 10x lens). Heat mediated antigen retrieval with Tris-EDTA buffer (pH 9.0).



Immunofluorescent analysis of (10% Formaldehyde) fixed HepG2 cells using 22802-1-AP (CCS antibody) at dilution of 1:50 and Alexa Fluor 488-conjugated AffiniPure Goat Anti-Rabbit IgG(H+L).