

À des fins de recherche uniquement

Anticorps Polyclonal de lapin anti- PRR14



Numéro de catalogue: 22819-1-AP

1 Publications

Informations de base

Numéro de catalogue:
22819-1-AP

Taille:
150ul, Concentration: 600 µg/ml by
Nanodrop and 320 µg/ml by Bradford
method using BSA as the standard;

Hôte:
Lapin

Isotype:
IgG

Immunogen Catalog Number:
AG14119

Numéro d'acquisition GenBank:
BC000119

Identification du gène (NCBI):
78994

Nom complet:
proline rich 14

MW calculé
585 aa, 64 kDa

MW observés:
64-70 kDa

Méthode de purification:
Purification par affinité contre
l'antigène

Dilutions recommandées:
WB 1:1000-1:4000

Applications

Applications testées:
WB, ELISA

Demandes citées:
IF, WB

Spécificité de l'espèce:
Humain, souris

Espèces citées:
souris

Contrôles positifs:

WB : cellules HCT 116, cellules HL-60, cellules MCF-7,
cellules SW480

Informations générales

PRR14 (proline-rich protein 14) is a 585-amino acid protein with a calculated molecular weight of 64 kDa. This protein functions to tether heterochromatin to the nuclear periphery during interphase, through associations with heterochromatin protein 1 (HP1) and the nuclear lamina. After disassembly early in mitosis, PRR14 reassembles in two steps, first binding to anaphase chromosomes through HP1, followed by association with the nuclear lamina in telophase. PRR14 may thereby play a role in specifying HP1-bound heterochromatin for reattachment to the nuclear lamina at mitotic exit. (PMID: 24209742; 24637393)

Publications notables

Autrice	Pubmed ID	Journal	Application
Anna A Kiseleva	36633363	Nucleus	WB,IF

Stockage

Stockage:

Stocker à -20°C. Stable pendant un an après l'expédition.

Tampon de stockage:

PBS avec azoture de sodium à 0,02 % et glycérol à 50 % pH 7,3

L'aliquotage n'est pas nécessaire pour le stockage à -20C

*** Les 20ul contiennent 0,1% de BSA.

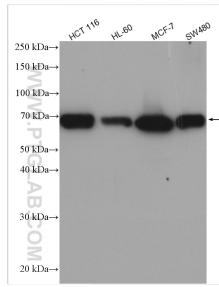
For technical support and original validation data for this product please contact:

T: 1 (888) 4PTGLAB (1-888-478-4522) (toll free
in USA), or 1(312) 455-8498 (outside USA)

E: proteintech@ptglab.com
W: ptglab.com

This product is exclusively available under Proteintech Group brand and is not available to purchase from any other manufacturer.

Données de validation sélectionnées



Various lysates were subjected to SDS PAGE followed by western blot with 22819-1-AP (PRR14 antibody) at dilution of 1:2000 incubated at room temperature for 1.5 hours.