

À des fins de recherche uniquement

Anticorps Polyclonal de lapin anti-GATSL2



Numéro de catalogue: 22843-1-AP

Informations de base

Numéro de catalogue: 22843-1-AP	Numéro d'acquisition GenBank: BC147030	Méthode de purification: Purifié par affinité contre l'antigène
Taille: 150ul , Concentration: 1000 µg/ml by Nanodrop;	Identification du gène (NCBI): 729438	Dilutions recommandées: WB 1:500-1:3000
Hôte: Lapin	Nom complet: GATS-like protein 2	
Isotype: IgG	MW calculé: 329 aa, 36 kDa	
Immunogen Catalog Number: AG18791	MW observés: 36 kDa	

Applications

Applications testées: WB, ELISA	Contrôles positifs: WB : tissu cérébral de rat,
Spécificité de l'espèce: Humain, rat	

Informations générales

GATSL2, also named CASTOR2, lacks an arginine-binding capacity and is constitutively associated with GATOR2 complex, resulting in persistent mTORC1 inactivation.

Stockage

Stockage:
Stocker à -20°C. Stable pendant un an après l'expédition.
Tampon de stockage:
PBS avec azoture de sodium à 0,02 % et glycérol à 50 % pH 7,3
L'aliquotage n'est pas nécessaire pour le stockage à -20C

*** Les 20ul contiennent 0,1% de BSA.

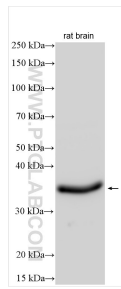
For technical support and original validation data for this product please contact:

T: 1 (888) 4PTGLAB (1-888-478-4522) (toll free in USA), or 1(312) 455-8498 (outside USA)

E: proteintech@ptglab.com
W: ptglab.com

This product is exclusively available under Proteintech Group brand and is not available to purchase from any other manufacturer.

Données de validation sélectionnées



rat brain tissue were subjected to SDS PAGE followed by western blot with 22843-1-AP (GATSL2 antibody) at dilution of 1:1500 incubated at room temperature for 1.5 hours.